

Assunto: Formação

Caros Associados,

- A FUNDEC - Associação para a Formação e o Desenvolvimento em Engenharia Civil e Arquitetura vai realizar o curso **"AS MÚLTIPLAS DIMENSÕES DA UTILIZAÇÃO DO MODELO BIM"**, agendado para o dia **5 de Abril**, no Instituto Superior Técnico, em Lisboa, com coordenação do Prof.ª A. Zita Sampaio.

Junto se envia o [programa](#) e a respetiva [ficha de inscrição](#), os quais se encontram também disponíveis em www.fundec.pt.

Coordenação: Prof.ª A. Zita Sampaio (IST)

Data: 5 e Abril de 2017

Horário: 9h00 às 18h00

Local de realização: Instituto Superior Técnico, DECivil, Av. Rovisco Pais, 1049-001 Lisboa

Custo de inscrição: 180€ + IVA 23% (221,4€)

- Calendário de formação, Março e Abril, da APCER – Associação Portuguesa de Certificação.

Apresentamos os nossos cumprimentos.


(Íris Vilela)

Lisboa, 23 de fevereiro de 2017

5 DE ABRIL DE 2017**INSCRIÇÕES**

- 180,00€ + IVA 23% (221,40€)

COORDENADORA

Prof.ª A. Zita Sampaio: Professora Auxiliar do Departamento de Engenharia Civil, Arquitectura e Georrecursos do Instituto Superior Técnico.

DESTINATÁRIOS

O curso é dirigido aos diversos níveis e sectores da indústria da Arquitectura, Engenharia e Construção (AEC).

OBJECTIVOS

A tecnologia Building Information Modelling (BIM), inicialmente referida como uma metodologia de apoio ao desenvolvimento de projectos de especialidade (arquitectura, estruturas e serviços), engloba actualmente a elaboração de tarefas assentes na informação centralizada no modelo BIM gerado. A informação do modelo 3D pode ser manipulada de forma a permitir a criação de: modelos 4D (com a adição do parâmetro tempo no planeamento da construção); modelos 5D (incluindo a extracção de quantidades de material e estimativa de custos); modelos 6D (de suporte à análise energética e sustentável); modelos 7D (considerados na manutenção e gestão pós-ocupação). O curso apresenta diversas utilizações do modelo BIM no apoio a estudos de análise de inconsistência entre especialidades, de planeamento e gestão da construção, de quantificação de material do projecto e de dimensionamento estrutural. Com base na apresentação de estudos e situações reais são identificados os principais benefícios e limitações na geração e utilização de modelo nD/BIM.

PROGRAMA***Quarta-feira, 5 de Abril de 2017**

08h45 – 09h00	Recolha de documentação.
09h00 – 10h00	Building Information Modelling: modelos nD/BIM <ul style="list-style-type: none">▪ Conceitos BIM e multiutilização;▪ Objectos paramétricos. <i>Prof.ª A. Zita Sampaio (IST, DECivil)</i>
10h00 – 11h00	Interoperabilidade em BIM: Situação actual e tendências futuras. <i>Prof. Paulo Carreira (IST, DEInformática)</i>
11h00 – 11h15	Intervalo para café
11h15 – 12h45	O modelo 3D/BIM na detecção de conflitos no projecto de serviços. <i>Prof.ª A. Zita Sampaio (IST, DECivil)</i>
12h45 – 14h00	Intervalo para almoço
14h00 – 15h00	Gestão do modelo 3D/BIM no projecto de estruturas. <i>Eng. João Diniz de Oliveira (IST)</i>
15h00 – 16h00	O modelo 4D/BIM como suporte ao planeamento da construção. <i>Arq.ª Cláudia Mota (IST)</i>
16h00 – 16h15	Intervalo para café
16h15 – 17h15	O modelo 6D/BIM na avaliação sustentável. <i>Eng. Ruben Santos (IST, DECivil)</i>
17h15 – 18h00	O modelo 7D/BIM utilizado na manutenção de edifícios. <i>Prof.ª A. Zita Sampaio (IST, DECivil)</i>

LOCAL E HORÁRIO

O curso terá lugar no Departamento de Engenharia Civil e Arquitectura e Georrecursos do Instituto Superior Técnico, sito na Av. Rovisco Pais, 1049-001 Lisboa, dia 5 de Abril de 2017, das 9h00 às 18h00.

CERTIFICADO

Os participantes que frequentemente o curso recebem um Certificado de Frequência de Formação Profissional.

CONTACTOS / SECRETARIADO

Fernanda Correia / Vanessa Silva
Tel.: 21 841 80 42
Fax: 21 841 81 93
e-mail: fundec@tecnico.ulisboa.pt

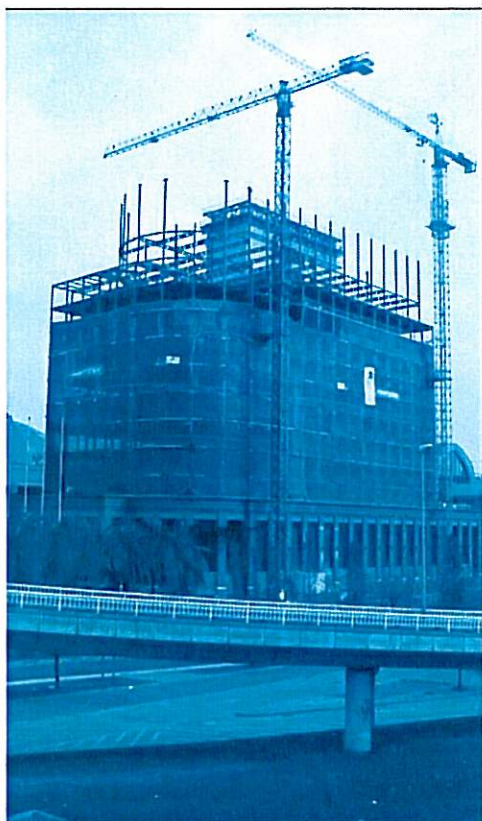
AS MÚLTIPLAS DIMENSÕES DA UTILIZAÇÃO DO MODELO BIM

5 de Abril de 2017

Coordenação
Prof.^a A. Zita Sampaio (IST)

CUSTO:

▪ 180,00€ + IVA 23% (221,40€)



O pagamento da inscrição deverá ser efectuado antes do início do curso através de transferência bancária para o IBAN PT50 0035 0373 00010891530 17, ou por cheque emitido à ordem da FUNDEC e enviado para: FUNDEC - IST - DECivil, Av. Rovisco Pais, 1049-001 Lisboa.

No caso de transferência bancária, agradece-se o envio de comprovativo de pagamento para o e-mail: fundec@tecnico.ulisboa.pt.

Caso o participante pretenda cancelar a inscrição, deverá comunicar a sua pretensão à FUNDEC (por fax ou e-mail) com antecedência mínima de 48 horas, sob pena de pagamento de 50% do valor da inscrição.

A FUNDEC reserva-se no direito de adiar o curso caso não atinja o nº mínimo de formandos.

NOME COMPLETO: _____

TÍTULO: _____

TEL: _____ TM: _____

E-MAIL: _____

RESIDÊNCIA: _____

LOCALIDADE: _____

CP: _____ NIF: _____

NATURALIDADE: _____

NACIONALIDADE: _____

DATA NASCIMENTO: _____ BI/CC: _____

LOCAL EMISSÃO: _____ DATA EMISSÃO: _____

EMPRESA: _____

ENDEREÇO: _____

LOCALIDADE: _____

CP: _____ NIF: _____

TEL: _____ FAX: _____

R

De: APCER - Educação e Formação [educacaoeformacao@apcer.pt]
Enviado: quarta-feira, 22 de Fevereiro de 2017 15:41
Para: Anipb
Assunto: Formação Março e Abril



FORMAÇÃO MARÇO / ABRIL

QUALIDADE

Interpretação ISO 9001:2015

Data de início:Quinta, 02 Março 2017
Local:Braga
Mais informação:[ver curso](#)
Link:[Inscrição](#)

A ISO 9001:2015 e a Gestão do Risco

Data de início:Segunda, 06 Março 2017
Local:Porto
Mais informação:[ver curso](#)
Link:[Inscrição](#)

Planeamento Estratégico

Data de início:Terça, 07 Março 2017
Local:Lisboa
Mais informação:[ver curso](#)
Link:[Inscrição](#)

Transição ISO 9001:2015

Data de início:Quinta, 09 Março 2017
Local:Lisboa
Mais informação:[ver curso](#)
Link:[Inscrição](#)

Interpretação ISO 13485:2016 – Dispositivos Médicos

Data de início:Sexta, 10 Março 2017
Local:Porto
Mais informação:[ver curso](#)
Link:[Inscrição](#)

Metrologia

Data de início:Segunda, 13 Março 2017
Local:Lisboa
Mais informação:[ver curso](#)
Link:[Inscrição](#)

Balanced ScoreCard

Data de início:Terça, 14 Março 2017
Local:Porto
Mais informação:[ver curso](#)
Link:[Inscrição](#)

Transição ISO 9001:2015

Data de início:Quinta, 16 Março 2017
Local:Funchal
Mais informação:[ver curso](#)
Link:[Inscrição](#)

Certificação/Qualificação de Auditores Internos da Qualidade ISO 9001:2015

Data de início:Segunda, 20 Março 2017
Local:Lisboa
Mais informação:[ver curso](#)
Link:[Inscrição](#)

Certificação/Qualificação de Auditores Internos da Qualidade ISO 9001:2015

Data de início:Segunda, 20 Março 2017
Local:Funchal
Mais informação:[ver curso](#)
Link:[Inscrição](#)

Transição ISO 9001:2015

Boas Práticas APCER de Auditorias ISO 19011 -

Data de início: Segunda, 27 Março 2017
Local: Porto
Mais informação: [ver curso](#)
Link: [Inscrição](#)

Case Study Sistema Integrado Qualidade, Ambiente e Segurança

Data de início: Segunda, 03 Abril 2017
Local: Lisboa
Mais informação: [ver curso](#)
Link: [Inscrição](#)

Transição ISO 9001:2015

Data de início: Quinta, 06 Abril 2017
Local: Lisboa
Mais informação: [ver curso](#)
Link: [Inscrição](#)

A ISO 9001:2015 e a Gestão do Risco

Data de início: Quinta, 06 Abril 2017
Local: Lisboa
Mais informação: [ver curso](#)
Link: [Inscrição](#)

Transição ISO 9001:2015

Data de início: Quarta, 12 Abril 2017
Local: Porto
Mais informação: [ver curso](#)
Link: [Inscrição](#)

Ferramentas da Qualidade

Data de início: Quarta, 12 Abril 2017
Local: Lisboa
Mais informação: [ver curso](#)
Link: [Inscrição](#)

Certificação/Qualificação de Auditores Internos da Qualidade ISO 9001:2015

Data de início: Segunda, 17 Abril 2017
Local: Porto
Mais informação: [ver curso](#)
Link: [Inscrição](#)

Balanced ScoreCard

Data de início: Terça, 18 Abril 2017
Local: Lisboa
Mais informação: [ver curso](#)
Link: [Inscrição](#)

ISO 9001:2015 Auditor Transition

Data de início: Quinta, 20 Abril 2017
Local: Lisboa
Mais informação: [ver curso](#)
Link: [Inscrição](#)

AMBIENTE

Transição ISO 14001:2015

Data de início: Terça, 14 Março 2017
Local: Lisboa
Mais informação: [ver curso](#)
Link: [Inscrição](#)

Conformidade Legal - Ambiente

Data de início: Segunda, 03 Abril 2017
Local: Porto
Mais informação: [ver curso](#)
Link: [Inscrição](#)

Certificação/Qualificação de Auditores Internos do Ambiente ISO 14001:2015

Data de início: Segunda, 03 Abril 2017
Local: Lisboa
Mais informação: [ver curso](#)
Link: [Inscrição](#)

Transição ISO 14001:2015

Data de início: Quarta, 12 Abril 2017
Local: Porto
Mais informação: [ver curso](#)
Link: [Inscrição](#)

Identificação e Avaliação de Aspetos e Impactes Ambientais

Data de início: Quarta, 12 Abril 2017
Local: Lisboa
Mais informação: [ver curso](#)
Link: [Inscrição](#)

ENERGIA

Qualificação de Auditores Internos de Gestão da Energia ISO 50001:2011

Data de início: Segunda, 06 Março 2017

Local: Lisboa

Mais informação: [ver curso](#)

Link: [Inscrição](#)

Qualificação de Auditores Internos de Gestão da Energia ISO 50001:2011

Data de início: Segunda, 20 Março 2017

Local: Porto

Mais informação: [ver curso](#)

Link: [Inscrição](#)

GESTÃO FLORESTAL

Transição para as novas normas de Certificação da Cadeia de Responsabilidade - FSC® e PEFC

Data de início: Sexta, 07 Abril 2017

Local: Porto

Mais informação: [ver curso](#)

Link: [Inscrição](#)

Transição para as novas normas de Certificação da Cadeia de Responsabilidade - FSC® e PEFC

Data de início: Sexta, 07 Abril 2017

Local: Lisboa

Mais informação: [ver curso](#)

Link: [Inscrição](#)

GESTÃO DO RISCO

Interpretação da Norma ISO/IEC 22301 – Continuidade de Negócio

Data de início: Segunda, 17 Abril 2017

Local: Porto

Mais informação: [ver curso](#)

Link: [Inscrição](#)

RESPONSABILIDADE SOCIAL

Interpretação da Ferramenta Social Fingerprint

Data de início: Quinta, 09 Março 2017

Local: Lisboa

Mais informação: [ver curso](#)

Link: [Inscrição](#)

Transição SA 8000:2014

Data de início: Sexta, 10 Março 2017

Local: Lisboa

Mais informação: [ver curso](#)

Link: [Inscrição](#)

Auditorias na Cadeia de Fornecimento

Data de início: Terça, 04 Abril 2017

Local: Porto

Mais informação: [ver curso](#)

Link: [Inscrição](#)

Auditorias na Cadeia de Fornecimento

Data de início: Quinta, 27 Abril 2017

Local: Lisboa

Mais informação: [ver curso](#)

Link: [Inscrição](#)

RECURSOS HUMANOS

Qualificação de Auditores Internos de Recursos Humanos NP 4427:2004

Data de início: Segunda, 20 Março 2017

Liderança e Gestão de Equipas

Data de início: Segunda, 03 Abril 2017

Local: Porto

Local:Lisboa
Mais informação:[ver curso](#)
Link:[Inscrição](#)

Mais informação:[ver curso](#)
Link:[Inscrição](#)

SAÚDE E SEGURANÇA DO TRABALHO

Identificação dos Perigos e Avaliação dos Riscos

Data de início:Quinta, 06 Abril 2017
Local:Porto
Mais informação:[ver curso](#)
Link:[Inscrição](#)

Identificação dos Perigos e Avaliação dos Riscos

Data de início:Quinta, 06 Abril 2017
Local:Lisboa
Mais informação:[ver curso](#)
Link:[Inscrição](#)

Conformidade Legal - Segurança e Saúde do Trabalho

Data de início:Quarta, 12 Abril 2017
Local:Lisboa
Mais informação:[ver curso](#)
Link:[Inscrição](#)

SEGURANÇA ALIMENTAR

IFS Food - Versão 6

Data de início:Quinta, 02 Março 2017
Local:Porto
Mais informação:[ver curso](#)
Link:[Inscrição](#)

Sistema HACCP para Especialistas

Data de início:Segunda, 06 Março 2017
Local:Lisboa
Mais informação:[ver curso](#)
Link:[Inscrição](#)

BRC Global Standard for Storage and Distribution - Issue 2

Data de início:Segunda, 06 Março 2017
Local:Lisboa
Mais informação:[ver curso](#)
Link:[Inscrição](#)

BRC/IOP – Packaging – ISSUE 5

Data de início:Quinta, 09 Março 2017
Local:Lisboa
Mais informação:[ver curso](#)
Link:[Inscrição](#)

IFS Food - Versão 6

Data de início:Segunda, 13 Março 2017
Local:Lisboa
Mais informação:[ver curso](#)
Link:[Inscrição](#)

BRC Food - Issue 7

Data de início:Segunda, 13 Março 2017
Local:Porto
Mais informação:[ver curso](#)
Link:[Inscrição](#)

Avaliação da Conformidade Legal - Segurança Alimentar

Data de início:Segunda, 13 Março 2017
Local:Lisboa
Mais informação:[ver curso](#)
Link:[Inscrição](#)

Técnicas de Gestão de Alergénios

Data de início:Segunda, 20 Março 2017
Local:Porto
Mais informação:[ver curso](#)
Link:[Inscrição](#)

Rotulagem de Alimentos - Regulamento (UE) N.º 1169/2011

Data de início:Sexta, 24 Março 2017
Local:Lisboa

Certificação/Qualificação de Auditores Internos da Segurança Alimentar ISO 22000:2005

Data de início:Segunda, 27 Março 2017
Local:Porto

Mais informação: [ver curso](#)
Link: [Inscrição](#)

FSSC 22000 - Requisitos adicionais à norma ISO 22000

Data de início: Segunda, 03 Abril 2017
Local: Porto
Mais informação: [ver curso](#)
Link: [Inscrição](#)

Mais informação: [ver curso](#)
Link: [Inscrição](#)

Food Defense

Data de início: Terça, 04 Abril 2017
Local: Lisboa
Mais informação: [ver curso](#)
Link: [Inscrição](#)

Técnicas de Gestão de Alergénios

Data de início: Segunda, 10 Abril 2017
Local: Lisboa
Mais informação: [ver curso](#)
Link: [Inscrição](#)

TECNOLOGIAS DE INFORMAÇÃO

Rotulagem de Alimentos - Regulamento (UE) N.º 1169/2011

Data de início: Sexta, 24 Março 2017
Local: Lisboa
Mais informação: [ver curso](#)
Link: [Inscrição](#)

[Encaminhar este e-mail a um amigo](#)



Conheça a nossa oferta para Educação e Formação

[+ VER CURSOS](#)

apcer | certificação

apcer | educação
formação

apcer | auditoria

apcer | agri
food



WWW.APCERGROUP.COM

[Clique aqui para remover a sua subscrição desta newsletter](#)