



Associação Nacional dos Industriais de Prefabricação em Betão

CIRCULAR N.º 009/2016

Assunto: Formação

Caros Associados,

Junto enviamos informação relativa a alguns eventos formativos:

- **Calendário de Formação APEMETA – Associação Portuguesa de Empresas de Tecnologias Ambientais:**

Lisboa

- Controlo e Monitorização de Ruído - 12 a 26 de fevereiro
- Redes Prediais de Águas e Esgotos - 16 de fevereiro a 3 de março (Curso Acreditado pela Ordem dos Engenheiros)
- Gestão de Resíduos Perigosos - 19 de fevereiro
- Contratação Pública: O Novo Código dos Contratos Públicos - 25 de fevereiro

Porto

- Acompanhamento Ambiental em Obra - 13 a 27 de fevereiro
- Eficiência Energética e Energias Renováveis - 15 de fevereiro a 2 de março
- Gestão de Resíduos - 15 de fevereiro a 11 de março
- Redes Prediais de Águas e Esgotos - 16 de fevereiro a 3 de março (Curso Acreditado pela Ordem dos Engenheiros)

Consulte mais informação em www.apemeta.pt

- **Próximas Atividades Formativas da APQ – Associação Portuguesa para a Qualidade**
 - *Gestão de Risco na Segurança da Informação*
 - *Legislação Ambiental: Aplicabilidade e Conformidade Legal de uma Empresa.*
- **Manutenção de Instalações Elétricas**
Curso CESU – Centro de Ensino Secundário e Universitário – Estoril, 25 de fevereiro
- **Ciclo de Formação 2016 da APLOG – Associação Portuguesa de Logística.**
- **Manutenção de Quadros Elétricos Industriais**
Curso CESU – Porto, 9 de março.



- A FUNDEC - Associação para a Formação e o Desenvolvimento em Engenharia Civil e Arquitetura, vai realizar os seguintes Cursos:

"INTRODUÇÃO À REABILITAÇÃO DE EDIFÍCIOS ANTIGOS", cujo programa e ficha de inscrição se encontram em anexo.

Coordenação: Prof. Fernando Branco (IST), Prof. João Gomes Ferreira (IST) e Prof. João Ramôa Correia (IST)

Data: 7 e 8 de Março de 2016

Horário: 9h00 - 18h00

Local de realização: IST - DECivil, Sala V1.01 (Piso 1), Av. Rovisco Pais, 1049-001 Lisboa

Custo: 500€ + IVA 23% (615€)

"PRODUÇÃO E APLICAÇÃO DE RESÍDUOS DE CONSTRUÇÃO E DEMOLIÇÃO (RCD) NAS INFRAESTRUTURAS DE TRANSPORTE".

Junto se envia o programa e a respetiva ficha de inscrição, os quais se encontram também disponíveis no [site da FUNDEC em www.fundec.pt](http://www.fundec.pt).

Coordenação: Prof. José Neves (IST) e Doutora Ana Cristina Freire (LNEC)

Data: 10 e 11 de Março de 2016

Horário: 9h00 às 17h30 (1º dia) | a definir - visita a obra e Centro de Processamento de RCD (2º dia)

Local de realização: IST - DECivil, Av. Rovisco Pais, 1049-001 Lisboa

Custo:

2 DIAS

350€ + IVA 23% (430,5€) – Pagamento até 29/02/2016

400€ + IVA 23% (492€) – Pagamento após 29/02/2016

1 DIA

220€ + IVA 23% (270,6€) – Pagamento até 29/02/2016

270€ + IVA 23% (332,1€) – Pagamento após 29/02/2016

Sem mais de momento, apresentamos os nossos cumprimentos,

(Iris Vilela)

Lisboa, 10 de fevereiro de 2016



Gestão do Risco na Segurança da Informação

Lisboa | 15 de Fevereiro de 2016 [Saber mais »](#)

Porto | 3 de Março de 2016 [Saber mais »](#)

Inclui um exemplar das normas NP ISO 31000:2012 e NP ISO/IEC 27001:2013

DESTINATÁRIOS

Responsáveis de Segurança (lógica e física); Responsáveis de Segurança da Informação; Responsáveis de SI/TI; Gestores de Serviços de TIs.

OBJETIVOS

- Conhecer os conceitos e a abordagem metodológica da Gestão do Risco segundo a Norma NP ISO 31000:2012 “Gestão do Risco – Princípios e linhas de orientação” (Risk Management – Principles and Guidelines).
- Conhecer a aplicação dos conceitos e da metodologia de gestão do risco estabelecidos na Norma NP ISO 31000:2012, aos requisitos dos referenciais normativos de segurança da informação e da continuidade de negócio: NP ISO/IEC 27001:2013 “Sistemas de Gestão de Segurança da Informação – Requisitos” e ISO 22301:2012 “Societal security – Business continuity management systems – Requirements”. Conhecer a evolução da abordagem da gestão do risco na segurança da informação – da ISO/IEC 27005:2011 à NP ISO 31000:2012.
- Aplicar o processo de gestão do risco preconizado pela Norma NP ISO 31000:2012 à gestão da segurança da informação (segundo os requisitos da ISO/IEC 27001:2013) – abordagem teórico/prática.

PROGRAMA

1. Apresentação da Norma (NP) ISO 31000:2012 Risk Management – Principles and Guidelines (Gestão do Risco – Princípios e linhas de orientação) – conceitos e abordagem metodológica
2. Aplicação dos conceitos e da metodologia de gestão do risco estabelecidos na Norma NP ISO 31000:2012 aos requisitos dos referenciais normativos de segurança da informação e da continuidade de negócio: NP ISO/IEC 27001:2013 “Sistemas de Gestão de Segurança da Informação – Requisitos” e ISO 22301:2012 “Societal security – Business continuity management systems – Requirements”.

3. A evolução das abordagens da gestão do risco na segurança da informação – da ISO/IEC 27005:2011 à NP ISO 31000:2012.
4. A abordagem à gestão do risco preconizada pela Norma NP ISO 31000:2012 e sua aplicação à gestão da segurança da informação, segundo os requisitos da norma ISO/IEC 27001:2013:
5. Exercícios de aplicação.

FORMADORA

Virgínia Linhares

PREÇOS E INSCRIÇÕES

Sócios Coletivos: 108€

Sócios Singulares: 133€

Não Sócios: 166€

Para proceder à inscrição envie-nos o [FORMULÁRIO DE INSCRIÇÃO](#) por e-mail para formacao@apq.pt

Esta e outras formações podem ser realizadas à medida da sua empresa.
Contacte-nos e peça uma proposta para formacao@apq.pt



Serviços Centrais T: +351 214 996 210 | formacao@apq.pt
Delegação Regional do Norte T: +351 226 153 320 | drm@apq.pt
Delegação Regional do Sul T: +351 289 864 077 | drrs@apq.pt
Delegação Regional da Madeira T: +351 226 153 320 | drm@apq.pt
Delegação Regional dos Açores T: +351 226 153 320 | dra@apq.pt

 ENTIDADE FORMADORA CERTIFICADA

APQ é uma entidade certificada pelo Instituto Português de Qualidade (IPQ) para a gestão da qualidade segundo a norma ISO 9001:2015. A certificação aplica-se a todos os serviços prestados pela APQ, incluindo a formação, consultoria e auditoria. A APQ é também uma entidade certificada pelo Instituto Português de Qualidade (IPQ) para a gestão da segurança da informação segundo a norma ISO 27001:2013. A certificação aplica-se a todos os serviços prestados pela APQ, incluindo a formação, consultoria e auditoria.

Visite-nos em
www.apq.pt





Legislação ambiental: Aplicabilidade e Conformidade Legal de uma Empresa

Porto | 18 e 19 de Fevereiro [Saber Mais»](#)

Lisboa | 22 e 23 de Fevereiro [Saber Mais»](#)

OBJETIVOS

Pretende-se através desta ação reforçar competências sobre o requisito usualmente mais crítico na implementação e certificação de um Sistema de Gestão Ambiental - o Requisito 4.5.2 - Avaliação da Conformidade - do Sistema de Gestão Ambiental com os requisitos legais e outros requisitos, que a Organização subscreva.

PROGRAMA

1. Enquadramento: Implementação de Sistemas de Gestão Ambiental, segundo a Norma NP EN ISO 14001:2012
2. Abordagem ao Requisito 4.3.2 - Requisitos legais e outros requisitos
3. Abordagem ao Requisito 4.5.2 - Avaliação da Conformidade
4. Avaliação da Conformidade com Requisitos Legais Aplicáveis Associados a água, energia, ruído, ar, resíduos e gases fluorados
5. Elaboração de Programa de Monitorização e Verificação de Conformidade Legal (modelo tipo)

FORMADORA

Helena Pereira (Lisboa)

Isabel Luís (Porto)

PREÇOS E INSCRIÇÕES

Sócios colectivos 156 €

Sócios Individuais 192 €

Não sócios 240 €

Para proceder à inscrição envie-nos o [FORMULÁRIO DE INSCRIÇÃO](#) por e-mail para formacao@apq.pt.

Assunto: FW: Manutenção Instalações Elétricas - 15ª edição - 25 Fevereiro

De: CESU - Centro de Ensino Secundário e Universitário [mailto:cesu@cenertec.pt]

Enviada: quarta-feira, 27 de Janeiro de 2016 0:39

Para: anipb@netcabo.pt

Assunto: Manutenção Instalações Elétricas - 15ª edição - 25 Fevereiro

versão web



Manutenção de Instalações Elétricas

Curso CESU – Estoril, 25 de Fevereiro – 15ª edição - Eng. Fernando Jorge Pita

Exmo.(a) Senhor(a)

Admitindo que o(a) possa interessar, ou a algum Colaborador da sua Empresa/Organização, envio-lhe informação relativa à **15ª edição** do Curso Intensivo sobre **Manutenção de Instalações Elétricas**, no próximo dia **25 de Fevereiro**, com início às 8:45, sendo o Formador o **Eng. Fernando Jorge Pita**, um Especialista na matéria.

Informação: http://www.cesu.cenertec.pt/cursos.php?c=Manutencao_instalacoes_electricas

Introdução

Para manter uma instalação eléctrica segura esta carece de inspecções periódicas. A lei prevê obrigatoriedade de manutenção das instalações eléctricas. Grande parte dos incêndios de origem eléctrica não estão nos curtos circuitos mas sim na falta de inspeção e manutenção das instalações eléctricas.

Esta formação pretende enquadrar o importante papel da manutenção com a legislação e demonstrar como se utiliza por exemplo uma chave dinamométrica e aparelhagem de medida e diagnóstico.

Objectivos

No fim do Curso, os Formandos serão capazes de:

- Conhecer os princípios gerais de uma instalação segura
- Aplicar a actual legislação
- Conhecer os pontos a inspeccionar numa instalação eléctrica
- Saber desenvolver um plano de manutenção
- Utilização de chave dinamométrica
- Recurso á termografia como meio de inspecção e diagnostico
- Elaboração de um relatório

Programa

- Princípios básicos de uma instalação eléctrica segura
- Conceitos fundamentais
- Legislação de suporte. Conjunto de regras e procedimentos previstos na lei
- Conceito de pessoa qualificada
- O Técnico Responsável pela Exploração e o seu envolvimento na manutenção
- Pontos críticos a inspeccionar
 - o Inspeção Visual
 - o Ensaios
- Equipamento de diagnóstico e verificação
- Exemplificação prática de utilização de chave dinamométrica
- Exemplificação prática de utilização de equipamento de teste e medida
 - o Teste de diferenciais
 - o Medida de resistência do anel de defeito
 - o Teste de continuidades do circuito de terra e suas ligações
 - o Medida da resistência de terra com recurso a vários métodos
- A termografia como elemento auxiliar de diagnóstico. Análise e relatório

- Desenvolvimento de um plano de manutenção preventiva de uma instalação eléctrica industrial
- Desenvolvimentos de um plano de manutenção preventiva de um Posto de Transformação
- Relatório técnico

Interessa a

Participantes de Formação Média (níveis 3, 4 e 5 segundo o QNQ-Quadro Nacional de Qualificações):

- Electricistas
- Electromecânicos
- Técnicos de Manutenção
- Técnicos Responsáveis pela Exploração de Instalações Elétricas
- Outros Profissionais Eletrotécnicos
- Engenheiros
- Todos os interessados em aprofundar o seu conhecimento neste tema.

Método de exposição

Expositivo com recurso a Multimédia. Literatura de Apoio será fornecida em CD com exemplos de casos práticos. Será também apresentada vária literatura que contém exemplos e constitui bom suporte de consulta dando maior consistência à informação.

Formador

Eng. Fernando Jorge Pita - Formado pelo ISEP em Engenharia Eletrotécnica. 8 anos na Engenharia de Manutenção da Industria Eletrónica - Texas Instruments. 18 Anos na Supervisão de Serviços Técnicos de Manutenção. 23 Anos na Formação Profissional. Consultor de Engenharia Eletrotécnica da Empresa Bifase Material Elétrico e Eletrónico Lda. Responsável Técnico pelo Alvará da Empresa Circuitos de Inovação, Lda. Responsável pelo Departamento de Energias Renováveis da Circuitos de Inovação, Lda. Autor do livro "Riscos Elétricos", publicado pela Verlag Dashöfer, em 2011.

Data e Horário

25 Fevereiro de 2016

08:45 - 09:00 Recepção

Manhã:

09:00 - 11:00 Curso

11:00 - 11:30 Coffee-Break

11:30 - 13:00 Curso

13:00 - 14:30 Pausa

Tarde:

14:30 - 16:30 Curso

16:30 - 17:00 Coffee-Break

17:00 - 18:30 Curso

Preço da Inscrição

O valor da inscrição é de 140,00 Euros (+ 23% IVA), **pagável até à data de realização do Curso**, e inclui Documentação de Apoio, Coffee-Breaks e um Certificado de Frequência. **Número máximo de inscrições: 16**

Local do Curso

Estoril – 25 de Fevereiro – Hotel Sabóia

Rua Belmonte, 1

2765-398 Estoril

Tel.: 21 468 02 02

Fax: 21 468 11 17

Email: hotelsaboia@saboiaestorilhotel.com

Site: <http://www.saboiaestorilhotel.com>

GPS: N 38° 42' 15 / W 9° 24' 34

Estação de comboio: Monte Estoril (linha Lisboa - Cascais)

Informações

CESU - Centro de Ensino Secundário e Universitário

Praça das Flores, nº 125 - 3º - Sala 33

4300 - 401 Porto

Tel.: 22 093 75 30

Fax: 22 093 75 28

Email: cesu@cenertec.pt

Site: www.cesu.cenertec.pt

Para se inscrever, basta "clique" em "Responder", preencher o Boletim abaixo, e enviar-nos este mesmo email. Alternativamente, poderá inscrever-se on-line clicando no link:

http://www.cesu.cenertec.pt/cursos.php?c=Manutencao_instalacoes_electricas

Inscrição no Curso: Manutenção de Instalações Elétricas

Estoril, 25 de Fevereiro de 2016

NOME:

PROFISSÃO:

CARGO QUE OCUPA:

EMPRESA/ORGANIZAÇÃO:

ENDEREÇO:

CÓDIGO POSTAL:

LOCALIDADE:

Nº CONTRIBUINTE:

TEL:

FAX:

E-MAIL:

Opções de pagamento (por favor, assinale a opção):

Cheque à ordem de Cenertec - Centro de Energia e Tecnologia, no valor de **172,20 Euros**

Transferência bancária: CGD (Águas Santas) - **IBAN: PT50003500050000332963027**

(Por favor indicar nome da Empresa/Participante ou Nº da Factura quando efectuar a transferência)

Formação Certificada - ECBL: Ciclo de 2016 - INSCREVA-SE JÁ

ECBL



O objetivo da formação em logística, concebida pelo ECBL, é desenvolver conhecimentos técnicos e operacionais sobre a cadeia de abastecimento e promover a aplicação de soluções de otimização logística, tendo em vista a melhoria do desempenho e aumento da produtividade de cada profissional, na sua atividade.

O ciclo de formação ECBL que a APLOG promove obedece a elevados padrões de exigência quer em conteúdos quer na competência dos formadores selecionados para ministrar as diversas matérias. Dotados de certificado de aptidão pedagógica (CAP), os formadores APLOG aliam a experiência de ensino e o domínio de técnicas pedagógicas à prática e responsabilidade de direção empresarial. Por esta razão, os diversos métodos pedagógicos utilizados incluem o recurso a casos práticos resultantes da experiência profissional dos formadores, em empresas pertencentes a diversos setores de atividade.

Módulos, Datas e Horários

Conceitos Básicos da Cadeia de Abastecimento

25, 26 e 27 de Fevereiro e 3, 4 e 5 de Março de 2016

Gestão de Inventário

21, 22, 23, 28, 29 e 30 de Abril de 2016

Compras e Aprovisionamentos

16, 17, 18, 23, 24 e 25 de Junho de 2016

Gestão de Redes e Fluxos na Cadeia de Abastecimento

13, 14, 15, 20 e 21 de Outubro de 2016

Horário

Sessões de Quinta-feira – 18H30 – 22H30

Sessões de Sexta-feira – 18H30 – 22H30

Sessões de Sábado – 09H00 – 13H00

Conhecimentos Nucleares de Gestão

17, 18, 19 e 31 de Março e 1 e 2 de Abril de 2016

Gestão de Armazéns

12, 13, 14, 19, 20 e 21 de Maio de 2016

Planeamento da Produção

22, 23, 24, 29 e 30 de Setembro e 1 Outubro de 2016

Gestão de Transportes

10, 11, 12, 17, 18 e 19 de Novembro de 2016

[DOCUMENTO DE NORMALIZAÇÃO \(contém curricula\) AQUI](#)

[FOLHETO DIGITAL AQUI](#)

[INSCREVA-SE JÁ AQUI](#)

[REGULAMENTO DA FORMAÇÃO](#)

Certificação Europeia em Logística – ECBL

O ECBL (European Certification Board for Logistics) é uma organização independente responsável pela homologação da Certificação Europeia em Logística aprovada pela ELA (European Logistics Association) no domínio das competências em Logística atribui o Certificado Europeu em Logística.



Torne-se nosso Associado

Conheça as vantagens

Este Espaço é Seu

Contacte-nos

DESAFIOS NA SUPPLY CHAIN

5 DIAS
EMPRESAS

Adicionar Valor às Organizações e aos Profissionais

Formadores de Referência
Casos Práticos
Grupos de Discussão
Visitas Guiadas a Empresas
Networking
Lisboa e Porto

BREVEMENTE



Assunto: FW: Manutenção Quadros Eléctricos Industriais - 6ª edição - 9 de Março

De: CESU - Centro de Ensino Secundário e Universitário [mailto:cesu@cenertec.pt]

Enviada: sexta-feira, 5 de Fevereiro de 2016 0:12

Para: anipb@netcabo.pt

Assunto: Manutenção Quadros Eléctricos Industriais - 6ª edição - 9 de Março

[versão web](#)



Manutenção de Quadros Eléctricos Industriais

Curso CESU – Porto, 9 de Março – 6ª edição – Eng. Fernando Jorge Pita

Exmo(a) Senhor(a)

Admitindo que o(a) possa interessar, ou a algum Colaborador da sua Empresa/Autarquia/Organização, envio-lhe informação relativa à **6ª edição** do Curso Intensivo sobre **Manutenção de Quadros Eléctricos Industriais**, no próximo dia **9 de Março**, com início às 8:45, sendo o Formador o **Eng. Fernando Jorge Pita**, um Especialista na matéria.

Informação: http://www.cesu.cenertec.pt/cursos.php?c=manutencao_quadros_eletricos_industriais

INTRODUÇÃO

Os quadros eléctricos carecem de verificações cíclicas, desde o momento da sua instalação, até á sua normal utilização, tendo em vista uma sequência de inspecções, e ensaios a realizar obedecendo a um plano, cuja frequência depende do ambiente em que estão contextualizados. Com esta formação será o formando capaz de desenvolver um plano de manutenção, de acordo com o equipamento integrado no respectivo quadro eléctrico. Compreender a legislação aplicável e desenvolver planos de trabalho contribuindo para a segurança da instalação eléctrica serão as linhas mestras desta formação.

OBJECTIVOS

No fim do Curso, os Formandos serão capazes de:

- Conhecer os princípios gerais de uma instalação segura
- Aplicar a actual legislação
- Conhecer as novas exigências construtivas IEC61439
- Conhecer os pontos a inspeccionar num quadro eléctrico
- Fazer os ensaios e verificações adequadas
- Recurso á termografia como meio de inspecção e diagnóstico
- Desenvolver um plano de manutenção
- Elaboração de um relatório técnico

PROGRAMA

1. Princípios básicos de uma instalação eléctrica segura
2. Legislação de suporte
3. Protecções
4. Classificação dos quadros eléctricos quanto á classe de isolamento
5. Exigências construtivas. A norma IEC61439
6. Considerações gerais acerca do pessoal competente para operar com um quadro eléctrico (BA4) e pessoal competente para proceder á sua manutenção
7. Pontos críticos a inspeccionar
8. Equipamento de diagnóstico e verificação
9. A termografia como elemento auxiliar de diagnóstico - Análise e Relatório

10. Bloqueio das fontes de energia. Lockout/Tagout
11. Desenvolvimento de um plano de manutenção preventiva de acordo com o tipo de quadro eléctrico
12. Relatório técnico final

INTERESSA A

Participantes de Formação Média (níveis 3, 4 e 5 segundo o QNQ-Quadro Nacional de Qualificações):

- Electricistas
- Electromecânicos
- Técnicos de segurança
- Técnicos de Manutenção
- Responsáveis pela Manutenção
- Engenheiros de Manutenção
- Responsáveis pela Exploração de Instalações Eléctricas Industriais
- Outros Profissionais Electrotécnicos
- Todos os interessados em aprofundar o seu conhecimento neste tema

MÉTODO DE EXPOSIÇÃO

Expositivo com recurso a Multimédia. Literatura de Apoio será fornecida, com exemplos de casos práticos. Será também apresentada vária literatura que contém exemplos e constitui bom suporte de consulta dando maior consistência à informação.

FORMADOR

Eng. Fernando Jorge Pita - Formado pelo ISEP em Engenharia Eletrotécnica. 8 anos na Engenharia de Manutenção da Industria Eletrónica - Texas Instruments. 18 Anos na Supervisão de Serviços Técnicos de Manutenção. 23 Anos na Formação Profissional. Consultor de Engenharia Eletrotécnica da Empresa Bifase Material Elétrico e Eletrónico Lda. Responsável Técnico pelo Alvará da Empresa Circuitos de Inovação, Lda. Responsável pelo Departamento de Energias Renováveis da Circuitos de Inovação, Lda. Autor do livro "Riscos Elétricos", publicado pela Verlag Dashöfer, em 2011.

DATA E HORÁRIO

9 de Março 2016

08:45 - 09:00 Recepção

Manhã:

09:00 - 11:00 Curso

11:00 - 11:30 Coffee-Break

11:30 - 13:00 Curso

13:00 - 14:30 Pausa

Tarde:

14:30 - 16:30 Curso

16:30 - 17:00 Coffee-Break

17:00 - 18:30 Curso

PREÇO DA INSCRIÇÃO

O valor da inscrição é de 140,00 Euros (+ 23% IVA), pagável até à data de realização do Curso, e inclui Documentação de Apoio, Coffee-Breaks e um Certificado de Frequência. **Número máximo de inscrições: 12**

LOCAL DO CURSO E INFORMAÇÕES

CESU - Centro de Ensino Secundário e Universitário

Praça das Flores, nº 125 - 3º - Sala 33

4300 - 401 Porto

Tel.: 22 093 75 30

Fax: 22 093 75 28

Email: cesu@cenertec.pt

Site: www.cesu.cenertec.pt

Para se inscrever, basta "clique" em "Responder", preencher o Boletim abaixo, e enviar-nos este mesmo email. Alternativamente, poderá inscrever-se on-line clicando no link:

http://www.cesu.cenertec.pt/cursos.php?c=manutencao_quadros_eletricos_industriais

Inscrição no Curso: Manutenção de Quadros Eléctricos Industriais - Porto, 9 de Março 2016

NOME:

PROFISSÃO:

CARGO QUE OCUPA:

EMPRESA/ORGANIZAÇÃO:

ENDEREÇO:

CÓDIGO POSTAL:

LOCALIDADE:

Nº CONTRIBUINTE:

TEL:

FAX:

E-MAIL:

Opções de pagamento (por favor, assinale a opção):

Cheque à ordem de Cenertec - Centro de Energia e Tecnologia, no valor de **172,20 Euros**

Transferência bancária: CGD (Águas Santas) - **IBAN: PT50003500050000332963027**

(Por favor indicar nome da Empresa/Participante ou Nº da Factura quando efectuar a transferência)

COORDENADORES

Prof. Fernando Branco: Professor Catedrático do Departamento de Engenharia Civil, Arquitectura e Georrecursos do Instituto Superior Técnico.

Prof. João Gomes Ferreira: Professor Associado do Departamento de Engenharia Civil, Arquitectura e Georrecursos do Instituto Superior Técnico.

Prof. João Ramôa Correia: Professor Associado do Departamento de Engenharia Civil, Arquitectura e Georrecursos do Instituto Superior Técnico.

INSCRIÇÕES

- 500,00€ + IVA 23% (615,00€)

DESTINATÁRIOS

O curso destina-se a engenheiros, arquitectos e outros técnicos que possam intervir, directa ou indirectamente, na área da reabilitação de construções, e que não possuam ainda conhecimentos aprofundados sobre a temática apresentada.

OBJECTIVOS

Conferir aos formandos competências que lhes permitam: conhecer as principais anomalias estruturais dos edifícios antigos em alvenaria ordinária de pedra com pavimentos de madeira, bem como as respectivas causas e métodos de diagnóstico; conhecer os métodos de reabilitação estrutural mais adequados aos diferentes quadros patológicos.

PROGRAMA*

7 de Março

09H00 – 10H45	Apresentação. História das construções. <i>Prof. Fernando Branco (IST)</i>
10H45 – 11H00	Intervalo para café
11H00 – 12H45	Vida útil. Metodologias de inspecção e reabilitação. <i>Prof. Fernando Branco (IST)</i>
12H45 – 14H15	Intervalo para almoço
14H15 – 16H00	Patologia, inspecção e reabilitação de estruturas de madeira. <i>Eng.ª Helena Cruz (LNEC)</i>
16H00 – 16H15	Intervalo para café
16H15 – 18H00	Patologia e técnicas de inspecção de edifícios de alvenaria <i>Prof. João Gomes Ferreira (IST)</i>

8 de Março

09H00 – 10H45	Técnicas de reabilitação/reforço de estruturas de alvenaria. <i>Prof. João Gomes Ferreira (IST)</i>
10H45 – 11H00	Intervalo para café
11H00 – 12H45	Técnicas de reabilitação/reforço de estruturas de alvenaria. <i>Prof. João Gomes Ferreira (IST)</i>
12H45 – 14H15	Intervalo para almoço
14H15 – 16H00	Patologia, inspecção e reabilitação de revestimentos. <i>Prof.ª Inês Flores-Colen (IST)</i>
16H00 – 16H15	Intervalo para café
16H15 – 18H00	Apresentação de casos práticos. <i>Eng. Nuno Guerra (HCl Construções)</i>

*Programa sujeito a alterações

LOCAL E HORÁRIO

O curso terá lugar no Instituto Superior Técnico, Departamento de Engenharia Civil e Arquitectura e Georrecursos, Sala V1.01 (Piso 1), sito na Avenida Rovisco Pais, 1049-001 Lisboa, dias 7 e 8 de Março de 2016, das 9h00 às 18h00.

CERTIFICADO

Os participantes que frequentemente o curso recebem um Certificado de Frequência de Formação Profissional.

CONTACTOS / SECRETARIADO

Fernanda Correia / Vanessa Silva
Tel.: 21 841 80 42
Fax: 21 841 81 93
e-mail: fundec@tecnico.ulisboa.pt

INTRODUÇÃO À REABILITAÇÃO DE EDIFÍCIOS ANTIGOS

7 e 8 de Março de 2016

Coordenação

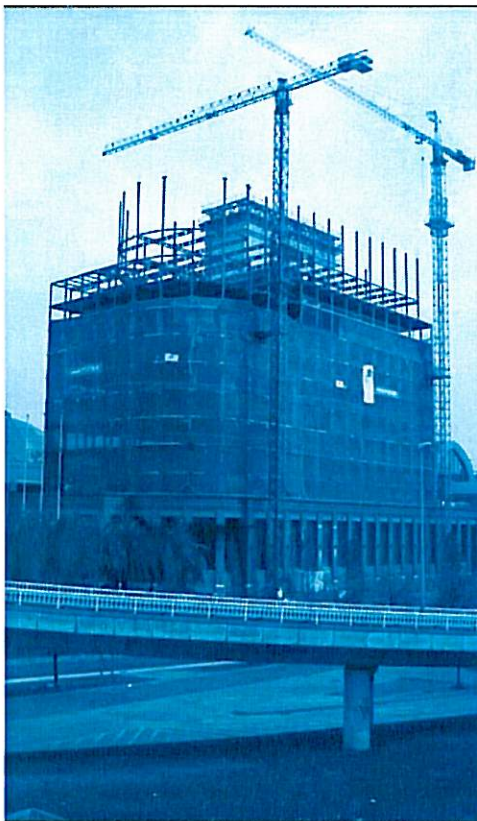
Prof. Fernando Branco (IST)

Prof. João Gomes Ferreira (IST)

Prof. João Ramôa Correia (IST)

CUSTO:

▪ 500,00€ + IVA 23% (615,00€)



O pagamento da inscrição deverá ser efectuado antes do início do curso através de transferência bancária para o NIB 0035 0373 0001 0891 53017, ou por cheque emitido à ordem da FUNDEC e enviado para: FUNDEC - IST - DECivil, Av. Rovisco Pais, 1049-001 Lisboa.

No caso de transferência bancária, agradece-se o envio de comprovativo de pagamento para o e-mail:

fundec@civil.ist.utl.pt.

Caso o participante pretenda cancelar a inscrição, deverá comunicar a sua pretensão à FUNDEC (por fax ou e-mail) com antecedência mínima de 48 horas, sob pena de pagamento de 50% do valor da inscrição.

A FUNDEC reserva-se no direito de adiar o curso caso não atinja o nº mínimo de formandos.

NOME COMPLETO: _____

TÍTULO: _____

TEL: _____ TM: _____

E-MAIL: _____

RESIDÊNCIA: _____

LOCALIDADE: _____

CP: _____ NIF: _____

NATURALIDADE: _____

NACIONALIDADE: _____

DATA NASCIMENTO: _____ BI/CC: _____

LOCAL EMISSÃO: _____ DATA EMISSÃO: _____

EMPRESA: _____

ENDEREÇO: _____

LOCALIDADE: _____

CP: _____ NIF: _____

TEL: _____ FAX: _____

RECIBO EM NOME DE: _____

PRODUÇÃO E APLICAÇÃO DE RESÍDUOS DE CONSTRUÇÃO E DEMOLIÇÃO (RCD) NAS INFRAESTRUTURAS DE TRANSPORTE

Aplicação em estradas e arruamentos de baixo tráfego

10 E 11 DE MARÇO DE 2016

COORDENADORES

Prof. José Neves: Professor Auxiliar do Instituto Superior Técnico.

Doutora Ana Cristina Freire: Investigadora Auxiliar do Laboratório Nacional de Engenharia Civil.

INSCRIÇÕES

2 DIAS

- 350€ + IVA 23% (430,5€) até 29/02/2016
- 400€ + IVA 23% (492€) após 29/02/2016

1 DIA

- 220€ + IVA 23% (270,6€) até 29/02/2016
- 270€ + IVA 23% (332,1€) após 29/02/2016

DESTINATÁRIOS

Engenheiros civis ou outros técnicos de formação superior em áreas afins a desenvolver actividade no âmbito da concepção, projecto, construção e reabilitação de pavimentos de vias de comunicação.

OBJECTIVOS

Esta acção de formação avançada pretende transmitir conhecimentos especializados sobre a produção, caracterização e aplicação de Resíduos de Construção e Demolição (RCD) em pavimentos de vias de comunicação, nomeadamente infraestruturas rodoviárias. Em particular, os formandos ficarão habilitados à utilização dos RCD em camadas não ligadas do pavimento e da fundação.

PROGRAMA*

Quinta-feira, 10 de Março de 2016

09H00 – 09H45	Apresentação e introdução do curso. Enquadramento legislativo e técnico dos RCD (normas e especificações). <i>Doutora Ana Cristina Freire (LNEC)</i>
09H45 – 10H45	Tipos e origens dos RCD. Técnicas de processamento. <i>Eng. João Pedro Almeida (AMBIGROUP, SGPS, S.A.)</i>
10H45 – 11H00	Intervalo para café
11H00 – 11H45	Caracterização geomecânica de RCD. <i>Doutora Ana Cristina Freire (LNEC)</i>
11H45 – 12H30	Caracterização geoambiental de RCD. <i>Doutor António José Roque (LNEC)</i>
12H30 – 14H00	Intervalo para almoço
14H00 – 15H00	Processos construtivos e de controlo da qualidade de camadas não ligadas com RCD (aterros, sub-bases e bases). <i>Dr. Jorge Gonçalves (LYNX ENGINEERS)</i>
15H00 – 16H00	Aplicação de RCD em pavimentos. Guias de utilização. <i>Prof. José Neves (IST)</i>
16H00 – 16H15	Intervalo para café
16H15 – 17H15	Concepção de soluções de pavimentação com RCD para estradas e arruamentos de baixo tráfego Catálogos de pavimentos. Exemplos de aplicação. <i>Prof. José Neves (IST)</i>
17H15 – 17H30	Conclusão.

Sexta-feira 11 de Março de 2016

Visita a Obra e Centro de Processamento de RCD (locais e horário a definir)

* Programa sujeito a alterações

LOCAL E HORÁRIO

O curso terá lugar no IST, DECivil, Sala V1.01 (Piso 1), sito na Av. Rovisco Pais, 1049-001 Lisboa, dias 10 e 11 de Março de 2016, das 9h00 às 17h30 (1º dia), horário a definir (2º dia).

CERTIFICADO

Os participantes que frequentem o curso recebem um Certificado de Frequência de Formação Profissional.

CONTACTOS / SECRETARIADO

Fernanda Correia / Vanessa Silva
Tel.: 21 841 80 42
Fax: 21 841 81 93
e-mail: fundec@tecnico.ulisboa.pt

CUSTO:

2 DIAS

- 350,00€ + IVA 23% (430,50€)
Pagamento até 29/02/2016
- 400,00€ + IVA 23% (492,00€)
Pagamento após 29/02/2016

1 DIA

- 220,00€ + IVA 23% (270,60€)
Pagamento até 29/02/2016
- 270,00€ + IVA 23% (332,10€)
Pagamento após 29/02/2016

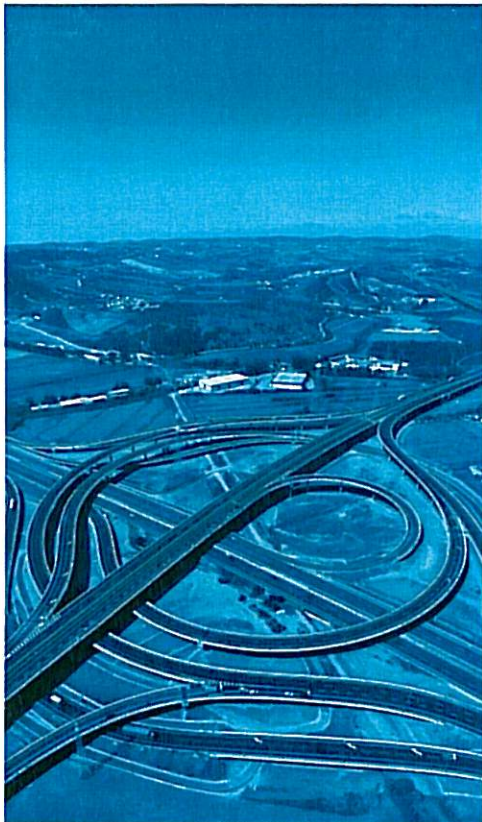
**PRODUÇÃO E APLICAÇÃO DE RESÍDUOS
DE CONSTRUÇÃO E DEMOLIÇÃO (RCD)
NAS INFRAESTRUTURAS DE TRANSPORTE**

10 e 11 de Março de 2016

Coordenação

Prof. José Neves (IST)

Doutora Ana Cristina Freire (LNEC)



O pagamento da inscrição deverá ser efectuado antes do início do curso através de transferência bancária para o NIB 0035 0373 0001 0891 53017, ou por cheque emitido à ordem da FUNDEC e enviado para: FUNDEC - IST - DECivil, Av. Rovisco Pais, 1049-001 Lisboa.

No caso de transferência bancária, agradece-se o envio de comprovativo de pagamento para o e-mail: fundec@civil.ist.utl.pt.

Caso o participante pretenda cancelar a inscrição, deverá comunicar a sua pretensão à FUNDEC (por fax ou e-mail) com antecedência mínima de 48 horas, sob pena de pagamento de 50% do valor da inscrição.

A FUNDEC reserva-se no direito de adiar o curso caso não atinja o nº mínimo de formandos.

NOME COMPLETO: _____

TÍTULO: _____

TEL: _____ TM: _____

E-MAIL: _____

RESIDÊNCIA: _____

LOCALIDADE: _____

CP: _____ NIF: _____

NATALIDADE: _____

NACIONALIDADE: _____

DATA NASCIMENTO: _____ BI/CC: _____

LOCAL EMISSÃO: _____ DATA EMISSÃO: _____

EMPRESA: _____

ENDEREÇO: _____

LOCALIDADE: _____

CP: _____ NIF: _____

TEL: _____ FAX: _____

RECIBO EM NOME DE: _____