

ANIPB

Associação Nacional dos Industriais de Prefabricação em Betão

CIRCULAR N.º 040/2015

Assunto: **Formação**

Caros Associados,

Junto enviamos informação sobre alguns eventos de cariz formativo que poderão ser do vosso interesse:

- Atividades Formativas da APQ – Associação Portuguesa para a Qualidade (em anexo).
- Formação Maio e Junho da APCER (em anexo).
- A FUNDEC - Associação para a Formação e o Desenvolvimento em Engenharia Civil e Arquitetura, irá realizar o curso "TÉCNICAS DE REABILITAÇÃO DE CONSTRUÇÕES", cujo programa e ficha de inscrição se encontram em anexo.

Coordenação: Prof. Fernando Branco (IST), Prof. João Gomes Ferreira (IST) e Prof. João Ramôa Correia (IST)

Data: 1 a 15 de Junho de 2015

Horário: 18h30 às 21h30 (30 horas)

Local de realização: IST - DECivil, Av. Rovisco Pais, 1049-001 Lisboa

Custo:

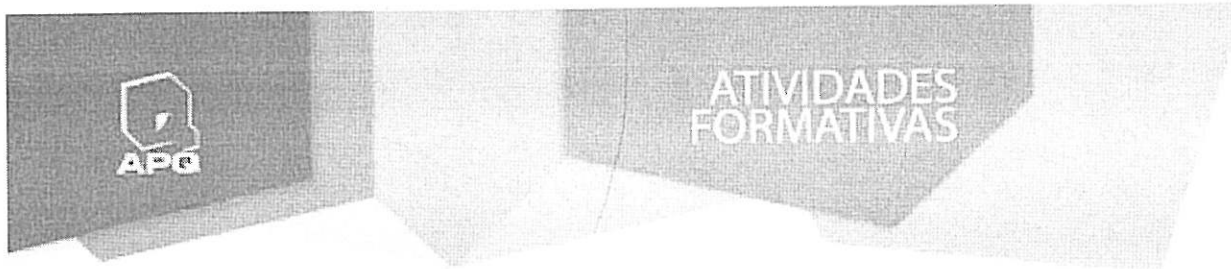
1.000€ + IVA 23% (1.123€) - Pagamento até 18/05/2015

1.250€ + IVA 23% (1.537,5€) - Pagamento após 18/05/2015

Sem mais de momento, apresentamos os nossos cumprimentos e os votos de um bom feriado,

(Íris Vilela)

Lisboa, 30 de abril de 2015



Marcação CE de Produtos de Construção

Enquadramento legal e normativo

Faro | 7 de Maio de 2015 (14h30 – 18h30) [Saber mais »](#)

Lisboa | 8 de Maio de 2015 (14h00 – 18h00) [Saber mais »](#)

DESTINATÁRIOS

Fabricantes, Projetistas, Empresas de Construção e de Fiscalização.

OBJETIVOS

Apresentar as novas regras espelhadas no Regulamento UE nº 305/2011 que os Fabricantes, Projetistas, Empresas de Construção e de Fiscalização observadas a partir de 1 de Julho de 2013.

PROGRAMA

- Marcação CE: Significado e Responsabilidade
- Enquadramento Legal. Regulamento UE nº 305/2011
- Diretiva versus Regulamento – O que mudou a 1 de Julho de 2013?
- Marcação CE – Especificação Técnica Harmonizadas
- Marcação CE e Declaração de Desempenho

FORMADORA

Iolanda Soares

PREÇOS E INSCRIÇÕES

Sócios Coletivos: 52 €

Sócios Singulares: 64 €

Não Sócios: 80€

Para proceder à inscrição envie-nos o FORMULÁRIO DE INSCRIÇÃO por e-mail para formacao@apq.pt.

Esta e outras formações podem ser realizadas à medida da sua organização.

Contacte-nos e peça uma proposta para formacao@apq.pt

Iris Vilela

De: APCER - Educação & Formação [educacaoeformacao@apcer.pt]
Enviado: sexta-feira, 24 de Abril de 2015 14:24
Para: Anipb
Assunto: Formação Maio e Junho



FORMAÇÃO MAIO / JUNHO

QUALIDADE

Ferramentas da Qualidade

Data de início: Segunda, 04 Maio 2015
Local: Porto
Mais informação: [ver curso](#)
Link: [Inscrição](#)

ISO 9004:2009 - O Caminho a seguir para o Sucesso Sustentado

Data de início: Quarta, 06 Maio 2015
Local: Lisboa
Mais informação: [ver curso](#)
Link: [Inscrição](#)

ISO DIS 9001:2015 Sistemas de Gestão da Qualidade - Novos Horizontes

Data de início: Segunda, 11 Maio 2015
Local: Porto
Mais informação: [ver curso](#)
Link: [Inscrição](#)

Marcação CE - Regulamento Produtos da Construção, REG. (UE) nº305/2911

Data de início: Segunda, 18 Maio 2015
Local: Porto
Mais informação: [ver curso](#)
Link: [Inscrição](#)

Qualificação de Auditores Internos da Qualidade ISO/TS 16949:2009

Data de início: Segunda, 18 Maio 2015
Local: Porto
Mais informação: [ver curso](#)
Link: [Inscrição](#)

Certificação/Qualificação de Auditores Internos da Qualidade ISO 9001:2008

Data de início: Segunda, 04 Maio 2015
Local: Porto
Mais informação: [ver curso](#)
Link: [Inscrição](#)

A nova Norma de Auditorias a Sistemas de Gestão ISO 19011:2011

Data de início: Segunda, 11 Maio 2015
Local: Porto
Mais informação: [ver curso](#)
Link: [Inscrição](#)

Interpretação APCER ISO 13485:2003 – Dispositivos Médicos

Data de início: Quinta, 14 Maio 2015
Local: Lisboa
Mais informação: [ver curso](#)
Link: [Inscrição](#)

Ferramentas da Qualidade

Data de início: Segunda, 18 Maio 2015
Local: Lisboa
Mais informação: [ver curso](#)
Link: [Inscrição](#)

ISO DIS 9001:2015 Sistemas de Gestão da Qualidade - Novos Horizontes

Data de início: Segunda, 18 Maio 2015
Local: Lisboa
Mais informação: [ver curso](#)
Link: [Inscrição](#)

QMS Auditor/Lead Auditor ISO 9001 - IRCA

Data de início:Segunda, 18 Maio 2015

Local:Porto

Mais informação:[ver curso](#)

Link:[Inscrição](#)

ISO DIS 9001:2015 Sistemas de Gestão da Qualidade - Novos Horizontes

Data de início:Sexta, 22 Maio 2015

Local:Funchal

Mais informação:[ver curso](#)

Link:[Inscrição](#)

Marcação CE - Regulamento Produtos da Construção, REG. (UE) nº305/2911

Data de início:Segunda, 25 Maio 2015

Local:Lisboa

Mais informação:[ver curso](#)

Link:[Inscrição](#)

Certificação/Qualificação de Auditores Internos da Qualidade ISO 9001:2008

Data de início:Segunda, 01 Junho 2015

Local:Lisboa

Mais informação:[ver curso](#)

Link:[Inscrição](#)

Balanced ScoreCard

Data de início:Quarta, 03 Junho 2015

Local:Porto

Mais informação:[ver curso](#)

Link:[Inscrição](#)

QMS Auditor/Lead Auditor ISO 9001 - IRCA

Data de início:Segunda, 15 Junho 2015

Local:Lisboa

Mais informação:[ver curso](#)

Link:[Inscrição](#)

Interpretação APCER NP 4512:2012 - Sistemas de Gestão da Formação Profissional, incluindo Aprendizagem Enriquecida por Tecnologia

Data de início:Segunda, 15 Junho 2015

Local:Porto

Mais informação:[ver curso](#)

Link:[Inscrição](#)

Metrologia

Data de início:Quinta, 18 Junho 2015

Local:Lisboa

Mais informação:[ver curso](#)

Link:[Inscrição](#)

AMBIENTE

Conformidade Legal - Ambiente

Data de início:Quinta, 07 Maio 2015

Local:Porto

Mais informação:[ver curso](#)

Link:[Inscrição](#)

Certificação/Qualificação de Auditores Internos do Ambiente ISO 14001:2004

Data de início:Segunda, 11 Maio 2015

Local:Porto

Mais informação:[ver curso](#)

Link:[Inscrição](#)

Certificação/Qualificação de Auditores Internos do Ambiente ISO 14001:2004

Data de início:Quinta, 21 Maio 2015

Local:Lisboa

Mais informação:[ver curso](#)

Link:[Inscrição](#)

Interpretação APCER ISO 20121:2012 - Gestão de Eventos Sustentáveis

Data de início:Quinta, 04 Junho 2015

Local:Lisboa

Mais informação:[ver curso](#)

Link:[Inscrição](#)

ISO DIS 14001:2015 Sistemas de Gestão Ambiental - Novos Horizontes

Data de início:Sexta, 19 Junho 2015

Local:Porto

Mais informação:[ver curso](#)

Link:[Inscrição](#)

Conformidade Legal - Ambiente

Data de início:Quinta, 25 Junho 2015

Local:Porto

Mais informação:[ver curso](#)

Link:[Inscrição](#)

ENERGIA

Qualificação de Auditores Internos de Gestão da Energia ISO 50001:2011

Data de início:Segunda, 25 Maio 2015

Local:Porto

Mais informação:[ver curso](#)

Link:[Inscrição](#)

Qualificação de Auditores Internos de Gestão da Energia ISO 50001:2011

Data de início:Segunda, 15 Junho 2015

Local:Lisboa

Mais informação:[ver curso](#)

GESTÃO FLORESTAL

[Introdução à Certificação FSC e PEFC - Normas de Certificação da Cadeia de Responsabilidade](#)

Data de início: Segunda, 11 Maio 2015

Local: Porto

Mais informação: [ver curso](#)

Link: [Inscrição](#)

[Introdução à Certificação FSC e PEFC - Normas de Certificação da Cadeia de Responsabilidade](#)

Data de início: Quarta, 03 Junho 2015

Local: Lisboa

Mais informação: [ver curso](#)

Link: [Inscrição](#)

[Regulamento \(UE\) nº995/2010 - Comércio de Produtos de Madeira e Update PEFC ST 2002:2013](#)

Data de início: Terça, 19 Maio 2015

Local: Lisboa

Mais informação: [ver curso](#)

Link: [Inscrição](#)

RESPONSABILIDADE SOCIAL

[Modelo de Gestão EFR como Ferramenta de Produtividade](#)

Data de início: Quinta, 11 Junho 2015

Local: Porto

Mais informação: [ver curso](#)

Link: [Inscrição](#)

[Modelo de Gestão EFR como Ferramenta de Produtividade](#)

Data de início: Quinta, 25 Junho 2015

Local: Lisboa

Mais informação: [ver curso](#)

Link: [Inscrição](#)

[Conformidade Legal - Legislação Laboral](#)

Data de início: Quarta, 17 Junho 2015

Local: Lisboa

Mais informação: [ver curso](#)

Link: [Inscrição](#)

SEGURANÇA ALIMENTAR

[Sistema de Segurança Alimentar - HACCP](#)

Data de início: Segunda, 04 Maio 2015

Local: Lisboa

Mais informação: [ver curso](#)

Link: [Inscrição](#)

[Certificação/Qualificação de Auditores Internos da Segurança Alimentar ISO 22000:2005](#)

Data de início: Segunda, 11 Maio 2015

Local: Porto

Mais informação: [ver curso](#)

Link: [Inscrição](#)

[BRC Global Standard for Food Safety - Issue 7 - Aplicado ao setor vitivinícola](#)

Data de início: Quinta, 21 Maio 2015

Local: Vila Real

Mais informação: [ver curso](#)

Link: [Inscrição](#)

[Sistema HACCP para Especialistas](#)

Data de início: Segunda, 11 Maio 2015

Local: Lisboa

Mais informação: [ver curso](#)

Link: [Inscrição](#)

[BRC Global Standard for Food Safety - Issue 7 - Aplicado ao setor vitivinícola](#)

Data de início: Terça, 12 Maio 2015

Local: Lisboa

Mais informação: [ver curso](#)

Link: [Inscrição](#)

[Food Defense](#)

Data de início: Quinta, 21 Maio 2015

Local: Porto

Mais informação: [ver curso](#)

Link: [Inscrição](#)

[BRC Global Standard for Storage and Distribution - Issue](#)

[BRC Global Standard for Storage and](#)

2

Data de início:Quinta, 28 Maio 2015
Local:Lisboa
Mais informação:[ver curso](#)
Link:[Inscrição](#)

Sistema HACCP para Especialistas

Data de início:Terça, 02 Junho 2015
Local:Porto
Mais informação:[ver curso](#)
Link:[Inscrição](#)

Sistema de Segurança Alimentar - HACCP

Data de início:Terça, 09 Junho 2015
Local:Porto
Mais informação:[ver curso](#)
Link:[Inscrição](#)

Certificação/Qualificação de Auditores Internos da Segurança Alimentar ISO 22000:2005

Data de início:Quinta, 18 Junho 2015
Local:Lisboa
Mais informação:[ver curso](#)
Link:[Inscrição](#)

Food Defense

Data de início:Sexta, 26 Junho 2015
Local:Lisboa
Mais informação:[ver curso](#)
Link:[Inscrição](#)

Distribution - Issue 2

Data de início:Terça, 02 Junho 2015
Local:Porto
Mais informação:[ver curso](#)
Link:[Inscrição](#)

GLOBALG.A.P. IFA 4 Frutas e Legumes

Data de início:Quarta, 03 Junho 2015
Local:Porto
Mais informação:[ver curso](#)
Link:[Inscrição](#)

Técnicas de Gestão de Alergénios

Data de início:Quarta, 17 Junho 2015
Local:Porto
Mais informação:[ver curso](#)
Link:[Inscrição](#)

Rastreabilidade no setor alimentar

Data de início:Quinta, 25 Junho 2015
Local:Porto
Mais informação:[ver curso](#)
Link:[Inscrição](#)

SEGURANÇA E SAÚDE NO TRABALHO

Interpretação APCER NP 4413:2012 - Manutenção de Extintores

Data de início:Sexta, 15 Maio 2015
Local:Lisboa
Mais informação:[ver curso](#)
Link:[Inscrição](#)

Segurança e Saúde do Trabalho (SST) – Boas Práticas

Data de início:Sexta, 29 Maio 2015
Local:Lisboa
Mais informação:[ver curso](#)
Link:[Inscrição](#)

Primeiros Socorros e Suporte Básico de Vida

Data de início:Sexta, 12 Junho 2015
Local:Lisboa
Mais informação:[ver curso](#)
Link:[Inscrição](#)

Regime Jurídico da Segurança Contra Incêndio em Edifícios (RJSCIE)

Data de início:Terça, 23 Junho 2015
Local:Lisboa
Mais informação:[ver curso](#)
Link:[Inscrição](#)

Certificação/Qualificação de Auditores Internos da Segurança e Saúde do Trabalho OHSAS 18001:2007 e NP 4397:2008

Data de início:Segunda, 18 Maio 2015
Local:Lisboa
Mais informação:[ver curso](#)
Link:[Inscrição](#)

Identificação dos Perigos e Avaliação dos Riscos

Data de início:Quinta, 04 Junho 2015
Local:Lisboa
Mais informação:[ver curso](#)
Link:[Inscrição](#)

Certificação/Qualificação de Auditores Internos da Segurança e Saúde do Trabalho OHSAS 18001:2007 e NP 4397:2008

Data de início:Segunda, 15 Junho 2015
Local:Porto
Mais informação:[ver curso](#)
Link:[Inscrição](#)

TECNOLOGIAS DE INFORMAÇÃO

ISMS Auditor | Lead Auditor – ISO/IEC 27001:2013 (A17816)

Data de início: Segunda, 04 Maio 2015

Local: Porto

Mais informação: [ver curso](#)

Link: [Inscrição](#)

ISMS Auditor | Lead Auditor – ISO/IEC 27001:2013 (A17816)

Data de início: Segunda, 15 Junho 2015

Local: Lisboa

Mais informação: [ver curso](#)

Link: [Inscrição](#)

RECURSOS HUMANOS

Qualificação de Auditores Internos de Recursos Humanos NP 4427:2004

Data de início: Segunda, 11 Maio 2015

Local: Porto

Mais informação: [ver curso](#)

Link: [Inscrição](#)



Conheça a nossa oferta para Educação e Formação

[+ VER CURSOS](#)

Visite-nos em www.apcergroup.com

Siga-nos no [Facebook](#)

apcer

[Clique aqui para remover a sua subscrição desta newsletter](#)

COORDENADORES

Prof. Fernando Branco: Professor Catedrático do Departamento de Engenharia Civil, Arquitectura e Georrecursos do Instituto Superior Técnico.

Prof. João Gomes Ferreira: Professor Associado do Departamento de Engenharia Civil, Arquitectura e Georrecursos do Instituto Superior Técnico.

Prof. João Ramôa Correia: Professor Auxiliar do Departamento de Engenharia Civil, Arquitectura e Georrecursos do Instituto Superior Técnico.

INSCRIÇÕES

- 1.000,00€ + IVA 23% (1.230,00€)
Pagamento até 18/05/2015
- 1.250,00€ + IVA 23% (1.537,50€)
Pagamento após 18/05/2015

DESTINATÁRIOS

Engenheiros, arquitectos e outros profissionais ligados, de alguma formã, à reabilitação de construções.

OBJECTIVOS

Dar a conhecer as principais técnicas de reabilitação dos edifícios contemporâneos, em betão armado, e dos edifícios tradicionais, com estrutura de alvenaria resistente, em função do quadro patológico e dos objectivos a atingir. No final do curso os alunos deverão saber seleccionar as formas de intervenção mais adequadas a cada situação e conhecer as respectivas técnicas de execução.

PROGRAMA*

1 de Junho

18H30 – 21H30

Apresentação.

Metodologias de reabilitação de construções.

Breve história das construções: os materiais de construção e as soluções construtivas ao longo da história.

Conceitos e procedimentos relativos à reabilitação das construções.

Prof. Fernando Branco (IST)

2 de Junho

18H30 – 21H30

Reabilitação de edifícios de alvenaria resistente.

Construção de edifícios de alvenaria resistente (alvenaria ordinária de pedra) - revisão das principais características dos edifícios tradicionais.

Patologia em edifícios de alvenaria resistente (breve revisão).

Métodos de reabilitação associados essencialmente a materiais degradados, comportamento sísmico e condições de sobrecarga.

Apresentação de casos de estudo.

Prof. João Gomes Ferreira (IST)

3 de Junho

18H30 – 21H30

Reabilitação de edifícios de alvenaria resistente (continuação).

Eng. Nuno Guerra (HCI Construções)

4 de Junho

18H30 – 21H30

Reabilitação de edifícios de alvenaria resistente (continuação).

Eng. João Appleton (A2P Estudos e Projectos)

5 de Junho

18H30 – 21H30

Reabilitação de edifícios de betão armado.

Construção de edifícios em betão armado - revisão das principais características dos edifícios de betão armado.

Patologia em edifícios de betão armado (breve revisão).

Métodos de intervenção – protecção, reabilitação e reforço – associados em particular a materiais degradados, comportamento sísmico e condições de sobrecarga.

Apresentação de casos de estudo.

Prof. João Ramôa Correia (IST)

8 de Junho

18H30 – 21H30

Reabilitação de edifícios de betão armado (continuação).

Prof. João Ramôa Correia (IST)

9 de Junho

18H30 – 21H30

Reabilitação de edifícios de betão armado (continuação).

Eng.ª Rita Moura (Teixeira Duarte) e Eng. João Farinha (H Tecnic)

11 de Junho

18H30 – 21H30

Reabilitação de elementos de pedra.

Patologia dos elementos de pedra nas construções.

Conservação e reabilitação de elementos de pedra.

Prof.ª Ana Paula Pinto (IST)

12 de Junho

18H30 – 21H30

Reabilitação de estruturas metálicas

Breve história da utilização do aço na construção.

Patologia dos elementos estruturais em aço.

Conservação e reabilitação de elementos estruturais em aço.

Eng. Tiago Abecasis (TAL Projecto)

15 de Junho

18H30 – 21H30

Reabilitação de estruturas de madeira

Patologia da madeira como material de construção.

Conservação e reabilitação de elementos estruturais de madeira.

Eng.ª Helena Cruz (LNEC)

* Programa sujeito a alterações

LOCAL E HORÁRIO

O curso terá lugar no Instituto Superior Técnico, Departamento de Engenharia Civil, Arquitectura e Georrecursos, Sala V1.01 (Piso 1), sito na Av. Rovisco Pais, 1049-001 Lisboa, de 1 a 15 de Junho de 2015, das 18h30 às 21h30.

CERTIFICADO

Os participantes que frequentem o curso recebem um Certificado de Frequência de Formação Profissional.

CONTACTOS / SECRETARIADO

Fernanda Correia Vanessa Silva
Tel.: 21 841 80 42
Fax: 21 841 81 93
e-mail: fundec@civil.ist.utl.pt

TÉCNICAS DE REABILITAÇÃO DE CONSTRUÇÕES

1 a 15 de Junho de 2015

Coordenação

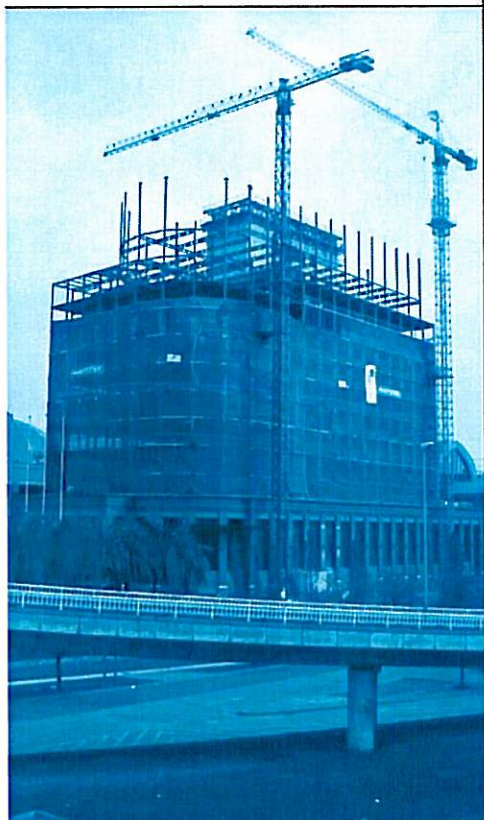
Prof. Fernando Branco (IST)

Prof. João Gomes Ferreira (IST)

Prof. João Ramôa Correia (IST)

CUSTO:

- 1.000,00€ + IVA 23% (1.230,00€)
Pagamento até 18/05/2015
- 1.250,00€ + IVA 23% (1.537,50€)
Pagamento após 18/05/2015



O pagamento da inscrição deverá ser efectuado antes do início do curso através de transferência bancária para o NIB 0035 0373 0001 0891 53017, ou por cheque emitido à ordem da FUNDEC e enviado para: FUNDEC - IST - DECivil, Av. Rovisco Pais, 1049-001 Lisboa.

No caso de transferência bancária, agradece-se o envio de comprovativo de pagamento para o e-mail:

fundec@civil.ist.utl.pt.

Caso o participante pretenda cancelar a inscrição, deverá comunicar a sua pretensão à FUNDEC (por fax ou e-mail) com antecedência mínima de 48 horas, sob pena de pagamento de 50% do valor da inscrição.

A FUNDEC reserva-se no direito de adiar o curso caso não atinja o nº mínimo de formandos.

NOME COMPLETO: _____

TÍTULO: _____

TEL: _____ TM: _____

E-MAIL: _____

RESIDÊNCIA: _____

LOCALIDADE: _____

CP: _____ NIF: _____

NATURALIDADE: _____

NACIONALIDADE: _____

DATA NASCIMENTO: _____ BI/CC: _____

LOCAL EMISSÃO: _____ DATA EMISSÃO: _____

EMPRESA: _____

ENDEREÇO: _____

LOCALIDADE: _____

CP: _____ NIF: _____

TEL: _____ FAX: _____

RECIBO EM NOME DE: _____