

Assunto: **Eventos**

Caros Associados,

Enviamos informação relativa a alguns eventos que poderão ser do vosso interesse:

- **"De: Construção Magazine [mailto:construcaomagazine@engenhoemedia.pt]**
Enviada: terça-feira, 3 de Junho de 2014 18:08
Para: anipb@netcabo.pt
Assunto: PATORREB: Submissão de resumos até 10 de junho



Realiza-se de 26 a 28 de março de 2015 a 5ª Conferência sobre Patologia e Reabilitação de Edifícios - PATORREB. Paralelamente, realiza-se pela primeira vez o International Symposium on Building Pathology.

Todos os participantes que queiram apresentar um artigo estão convidados a submeter um resumo online até ao próximo dia 10 de junho.

Para mais informações sobre as temáticas abordadas consulte as brochuras [PATORREB](#) e [ISBP](#).

Datas importantes a reter:

[Apresentação dos resumos PATORREB](#) | [Apresentação dos resumos ISBP](#) 10 de junho de 2014

Aceitação dos resumos: 30 de julho de 2014

Apresentação das comunicações para revisão: 30 de outubro de 2014

Notificação dos comentários dos revisores: 20 de dezembro de 2014

Aceitação das comunicações finais: 30 de janeiro de 2015

A Construção Magazine vai dedicar o 1º número do ano ao PATORREB e distribuir o mesmo no evento. Contacte-nos para mais informações.

**Pedro Braga | pbraga@engenhoemedia.pt
t. 225 899 625 "**



Associação Nacional dos Industriais de Prefabricação em Betão

- **"De: Atic Geral [mailto:cimento.atic@atic.pt]**
Enviada: segunda-feira, 26 de Maio de 2014 13:04
Para: Atic Geral
Assunto: 12º Simpósio Internacional de Estradas em Betão

O **12º Simpósio Internacional de Estradas em Betão** irá realizar-se em Praga, de 23 a 26 de Setembro de 2014, organizado pela "EUPAVE – European Concrete Paving Association" e pelo "CZECH Research Institute of Binding Materials Prague", em colaboração com a "PIARC – World Road Association". O Simpósio será subordinado ao tema "Soluções Inovadoras – Benefícios para a Sociedade" e abordará os pavimentos modernos, caracterizados por impacto ambiental reduzido, baixo custo de ciclo de vida e superfícies duráveis, de alta qualidade. A luminosidade e estrutura rígida dos pavimentos contribuem para combater o aquecimento global através dos aspectos positivos do albedo e do reduzido consumo de combustível. Os pavimentos em betão representam, desta forma, activos de valor inestimável em termos de sustentabilidade e um benefício para a sociedade.

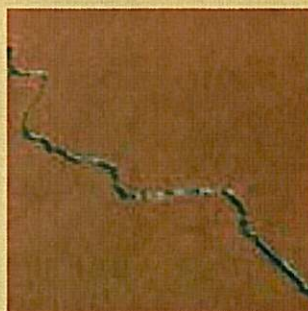
Folheto do Simpósio em anexo e informação adicional disponível em <http://www.concreteroads2014.org/en/welcome.>"



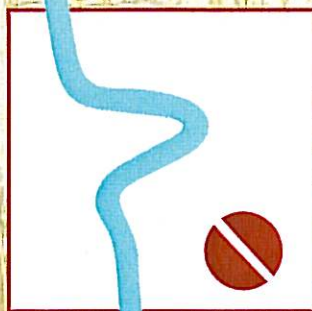
Apresentamos os nossos cumprimentos e os votos de um bom fim de semana.

(Iris Vilela)

Lisboa, 06 de junho de 2014



PRIMEIRO ANÚNCIO



PATORREB 2015

**5ª CONFERÊNCIA SOBRE
PATOLOGIA E REABILITAÇÃO DE EDIFÍCIOS**

U. PORTO
FEUP FACULDADE DE ENGENHARIA
UNIVERSIDADE DO PORTO

26 - 28 de MARÇO
P O R T O
P O R T U G A L
2 0 1 5



UNIVERSITAT POLITÈCNICA
DE CATALUNYA
BARCELONATECH



Universidade Federal
do Rio de Janeiro
Escola Politécnica



5ª CONFERÊNCIA SOBRE PATOLOGIA E REABILITAÇÃO DE EDIFÍCIOS

26 - 28 de MARÇO
PORTO . PORTUGAL . 2015

A construção é um setor de atividade indispensável às sociedades modernas e desenvolvidas, no entanto, em cada momento é fundamental entender claramente quais as necessidades e ajustar as intervenções a essas necessidades. A reabilitação, nomeadamente a reabilitação do património edificado, é um dos vetores fundamentais do setor da construção. A reabilitação passará pela preservação do património monumental, pela reabilitação dos edifícios antigos, pela reabilitação da envolvente e das zonas comuns dos edifícios de condomínio de estrutura porticada de betão armado (construídos nas décadas de 60, 70 e 80) e ainda pela resolução das patologias construtivas dos edifícios mais recentes, cuja durabilidade é claramente inferior ao período de amortização dos empréstimos bancários.

Desde 2003, com uma periodicidade trienal, têm-se realizado as conferências PATORREB sobre patologia e reabilitação de edifícios, em Portugal e em Espanha, envolvendo professores, investigadores, estudantes, projetistas, empresas e outros profissionais. O extraordinário interesse manifestado nas 4 edições anteriores, que contaram com cerca de 600 participantes, motiva a realização da 5ª edição da conferência PATORREB 2015, que decorrerá no Porto de 26 a 28 de março, organizada conjuntamente pela Faculdade de Engenharia da Universidade do Porto - FEUP, pela Universidad Politécnica de Cataluña - UPC e pela Universidade Federal do Rio de Janeiro - UFRJ, com o objetivo de impulsionar e divulgar a sistematização do conhecimento neste domínio e contribuir para o intercâmbio técnico e científico entre Portugal, Espanha, Brasil e outros países da América Latina, razão pela qual as duas línguas oficiais são o português e o espanhol.

Pretende-se, por um lado, refletir sobre o problema da patologia da construção: responsabilidades, garantias e seguros, código da construção, patologias estruturais, patologias dos materiais e componentes, patologias de caráter higrotérmico, técnicas de diagnóstico, inspeção técnica de edifícios, custos da patologia e disseminação da informação. Por outro lado, visa-se discutir a reabilitação nos seus múltiplos aspetos, com enfoque na componente técnica, estratégica, regulamentar, da indústria da construção e do setor financeiro.

A comissão organizadora convida todos os interessados a participar no PATORREB 2015.

Prof. Vasco Peixoto de Freitas

Prof. César Díaz Gómez

Prof. Eduardo Qualharini

TÓPICOS

1 PATOLOGIA

- 1.1 Patologias estruturais
- 1.2 Patologia dos materiais e componentes
- 1.3 Higrotérmica
- 1.4 Técnicas de diagnóstico
- 1.5 Inspeção técnica de edifícios

2 REABILITAÇÃO

- 2.1 Reabilitação e cidade
- 2.2 Reabilitação integral de edifícios
- 2.3 Reabilitação energética
- 2.4 Reabilitação acústica
- 2.5 Reabilitação de escolas
- 2.6 Durabilidade e vida-útil
- 2.7 Reabilitação e legislação
- 2.8 Gestão, financiamento e custos
- 2.9 Estudo de casos

DATAS IMPORTANTES

Apresentação dos resumos:
Aceitação dos resumos:
Apresentação das comunicações para revisão:
Notificação dos comentários dos revisores:
Aceitação das comunicações finais:

10 de junho de 2014
30 de julho de 2014
30 de outubro de 2014
20 de dezembro de 2014
30 de janeiro de 2015

Faculdade de Engenharia da Universidade do Porto
Departamento de Engenharia Civil
Rua Dr. Roberto Frias, 4200-465 PORTO - PORTUGAL

Tel: +351 225 081 478
Fax: +351 225 081 940
E-mail: patorreb2015@fe.up.pt

www.fe.up.pt/patorreb2015

Call for Abstracts

Papers are expected from researchers and professionals from the building sector. Participants wishing to present a paper at the conference are invited to submit an abstract related to the conference themes through the website of the conference (www.fairup.it/abstracts2015/). Abstracts should be prepared according to the abstract's template available at the conference website. The official language of the conference is English.

PUBLICATIONS

A significant number of selected papers presented in ISBP-2015 will be published in international peer-reviewed journals and as book chapters in a volume(s) of the Springer book series "Building Pathology and Rehabilitation" (<http://www.springer.com/series/110019>).

IMPORTANT DATES

- March 2014
10th June 2014 First Call for Papers
- 30th July 2014 Abstract submission deadline
- 30th October 2014 Abstract acceptance notification
- 20th December 2014 Full paper submission deadline
- 30th January 2015 Notification of reviewers comments on full paper
- 24th - 27th March 2015 Final paper submission deadline
Conference

CONFERENCE VENUE

The Conference will take place at the Faculty of Engineering (FEUP). FEUP has all the most modern facilities to host conferences (the inclusive Grand Auditorium with a capacity for 600 participants and several other rooms and auditorium with a capacity ranging from 60 to 180 participants), where all the necessary multimedia equipment is available.
www.fairup.it

AERIAL VIEW OF FEUP



Preliminary Programme

	24 th MARCH	25 th MARCH	26 th MARCH	27 th MARCH
08h30-09h30	Registration			
09h30-10h00	Opening Session	Parallel Sessions		
10h00-10h30	Plenary Session		Plenary Session	
10h30-11h00		Coffee Break		Coffee Break
11h00-11h30	Plenary Session	Parallel Sessions		Plenary Session
11h30-12h00	Coffee Break		Coffee Break	
12h00-12h30		Parallel Sessions		Plenary Session
12h30-13h00	Lunch		Lunch	Closing Session
13h00-13h30		Parallel Sessions		
13h30-14h00			Parallel Sessions	
14h00-14h30		Coffee Break		
14h30-15h00		Parallel Sessions		
15h00-15h30			Parallel Sessions	
15h30-16h00		Coffee Break		
16h00-16h30		Parallel Sessions		
16h30-17h00			Parallel Sessions	
17h00-17h30				
17h30-18h00	Registration			
18h00-18h30				
18h30-19h00				
19h00-19h30	Welcome Reception			
19h30-20h00	Coffee Break			
20h00-23h30		Conference Banquet		

FEUP/IAS/Abstracts Secretariat
Rua do Campo Alegre, s/n 4169-015 Porto PORTUGAL
Tel: +351 22 501 1940
Fax: +351 22 501 1940

ISBP2015

1st International Symposium on Building Pathology

March 24-27, 2015
Porto - Portugal
Faculty of Engineering
University of Porto

First Announcement and Call for Papers



Invitation

We are honoured to invite you to attend the 1st International Symposium on Building Pathology (ISBP-2015) that we will be hosting from 24th to 27th March 2015 in Porto, Portugal.

The ISBP conferences aim at attracting a balanced portion of delegates from academia, industry and research institutions, providing a bridging platform for academics and industrialists to learn with the past and current building pathologies and encouraging the systematic application of that knowledge to the design, construction and management of buildings. Building pathology is the scientific study of the nature of building failure and its causes, processes, development and consequences. In order to provide an economic and effective remedy to building defects it is essential to identify properly the cause in order to address the problem.

This first International Conference will be held in cooperation with the CIB W096 Commission - Building Pathology, supporting the discussion of the Problems on Building Pathology - The Research and the Practice. The main objectives are to produce information which will assist in the effective management of service loss; to develop and evaluate methodologies for the assessment of defects and failures; to propose methodologies for the prevention and mitigation of building defects; to analyze costs associated with building pathology and to disseminate findings among all those involved in the production and management of buildings.

Established since the 12th Century, Portugal is one of the oldest countries in Europe. Its climate is mild with both Atlantic and Mediterranean characteristics. The historic city of Porto is located in the North of Portugal and was classified as World Heritage by Unesco in 1996. It has good accessibility with an International Airport just a few kilometers away from the centre.

We will be happy to welcome you to Porto!



Vasco Pukato de Freitas



Enrico de Angelis

Conference Themes

THEME 1 Structural Pathologies

THEME 2 Hygrothermal Pathologies

THEME 3 Diagnostic Techniques

T11 Diagnostic Methodological Approach
T12 Traditional and Innovative Techniques
T13 Non Destructive Methodologies

THEME 4 Building Pathology vs. Durability

THEME 5 Asset and Maintenance Management

T21 Importance of Building Pathology
T22 Building Pathology Related Costs
T23 Different Countries Experience

THEME 6 Information Dissemination

T31 Building Pathology Catalogues
T32 Building Technology

THEME 7 Building Performance Simulation

THEME 8 Case Studies

Conference Committees

ORGANIZING COMMITTEE

Vasco Pukato DE FREITAS (Chair)
 Enrico DE ANGELIS (Co-chair)

Helena CORVACHO (Executive Commission)
 João DELGADO (Executive Commission)
 Ana GUMMARES (Executive Commission)

Ariando BEGONHA
 Cláudia FERRERA
 Sara FREITAS
 Andréia MIRANDA
 Manuel PINTO
 Isabel RIBEIRO
 Lurdes SIMÕES
 Madalena TELES

Giselda FREITAS (Secretariat)

SCIENTIFIC COMMITTEE

Chaired by Hugo HEN'S, an international group of experts in field of the subjects covered by the conference has been assembled to ensure the highest level of success for the conference through a rigorous reviewing process of the abstracts and papers.

REGISTRATION FEES

	Early registration before 15 th February 2015	Regular registration from 16 th February 2015
Full registration fee (1)	400€	500€
CIB members and ISBP supporters (1)	300€	450€
Student registration fee (1)(2)	200€	250 €
Accompanying person registration fee (3)	50€	60€

(1) Including attendance of all sessions, Proceedings, Coffee breaks, Lunches, Welcome reception cocktail and Conference fee insurance.
 (2) It is necessary to present a student certificate.
 (3) Including: Welcome reception cocktail and Conference fee insurance.
IMPORTANT NOTE: Maximum of 1 accepted Abstracts Presented per Participant / Registrant.

■ THEMES

- **Theme 1 – Sustainable Pavements**
- **Theme 2 – Solutions for urban areas**
- **Theme 3 – Design and Construction**
- **Theme 4 – Maintenance and Rehabilitation.**



■ REGISTRATION FEES

We are pleased to announce that you can now **register online**. Register early and save! Reduced 'Early Bird' registration rates end on **March 31, 2014**.

■ ACCOMMODATION

Symposium attendees can save on special reduced rates at a variety of hotels, in walking distance to the Symposium venue. **Book Your Hotel in Prague online.**

■ TECHNICAL VISITS

All technical visits are free of charge for the Symposium participants and will take place in one day – September 25, 2014. The number of attendees will be limited.

- Prague Ring Motorway
- Prague Collectors (underground engineering networks)
- Prague Metro Line A Extension

■ SOCIAL EVENTS

Welcome Cocktail

Date: September 23, 2014

Welcome Cocktail will be held at the Clarion Congress Hotel Prague, providing the opportunity to meet colleagues in a convivial atmosphere.

Symposium Farewell Party

Date: September 25, 2014

The Symposium Farewell Party will be held in the Municipal House.

