



Associação Nacional dos Industriais de Prefabricação em Betão

**CIRCULAR N.º 027/2014**

Assunto: Eventos

Caros Associados,

Reencaminhamos informação relativa a alguns eventos que poderão ser do vosso interesse:

→



- Anexamos o folheto dos **SEMINÁRIOS - A Nova Regulamentação de Eficiência Energética nos Edifícios**. O 2º Seminário realizar-se-á neste Laboratório nos dias **27 e 28 de março de 2014**, entre as **9h00 e as 18h00**.

Para mais informações sobre cada Seminário, consulte o endereço:

[http://www.lnec.pt/congressos/eventos/snr3e\\_5/](http://www.lnec.pt/congressos/eventos/snr3e_5/)

- **"De: CentroHabitat [mailto:centrohabitat@centrohabitat.net]**  
**Enviada: sexta-feira, 14 de Março de 2014 17:18**  
**Para: CentroHabitat**  
**Assunto: 03.04.2014 | EFICIÊNCIA NA GESTÃO DE RECURSOS NA INDÚSTRIA - CONSTRUÇÃO E DEMOLIÇÃO | Ceifa Ambiente**

Exmos. Senhores,

*A eficiência dos recursos tornou-se, nos últimos anos, uma prioridade nas políticas europeias. O conceito de "Zero Resíduos" / "Desperdício Zero", aplicado através da economia circular e o fecho de ciclos de materiais é o caminho para a alteração do modelo industrial tradicional, em que os resíduos são considerados normais, para sistemas integrados, em que tudo tem o seu uso. O projecto EU- FP7- "ZeroWIN - Rumo a Zero Waste em Redes Industriais", desenvolveu sistemas industriais baseados em redes e simbioses industriais, nos quais os resíduos são considerados um recurso. Através da troca de subprodutos, energia, água e materiais entre setores, os resíduos de uma indústria tornam-se matéria-prima para outra.*

*O consórcio ZeroWIN tem 30 parceiros de 11 países (Áustria, Alemanha, Espanha, França, Hungria, Irlanda, Polónia, Portugal, Roménia, Reino Unido e Taiwan) e é coordenado pela Sociedade Austríaca de Engenharia de Sistemas e Automação (SAT). Mais detalhes estão disponíveis no [www.zerowin.eu](http://www.zerowin.eu)*

**EFICIÊNCIA NA GESTÃO DE RECURSOS NA INDÚSTRIA - CONSTRUÇÃO E DEMOLIÇÃO** é um evento de disseminação do projecto ZeroWIN. Neste evento serão apresentadas as principais conclusões do projecto ZeroWIN, principalmente, as decorrentes dos estudos de caso que se concentraram em redes industriais. Especial ênfase será dada ao sector da construção e demolição, mas a eficiência da gestão de recursos em

R. D. Filipa de Vilhena, 9 - 2.º Dto. - 1000-134 LISBOA  
(telefone) +351 21 799 53 70/9 - (fax) +351 21 796 40 56

(e-mail) [anipb@netcabo.pt](mailto:anipb@netcabo.pt)  
(web) [www.anipb.pt](http://www.anipb.pt)



Associação Nacional dos Industriais de Prefabricação em Betão

outras indústrias será também abordada.

Por favor, consulte o programa e inscreva-se on-line em <http://www.ceifa-ambiente.net/zerowin-event> (as inscrições são gratuitas mas o número de lugares é limitado).

**Quem deve participar?**

Os representantes da indústria (pequenas ou grandes), decisores políticos, consultores, investigadores, gestores de resíduos, projectistas, donos de obra e outras, com interesse na eficiência dos recursos, a redução de resíduos, emissões de CO2 e uso da água. Especial ênfase dada aos seguintes setores: construção e demolição, eletrónica, automóvel ou fotovoltaica.

Pode consultar o site ([www.zerowin.eu](http://www.zerowin.eu)) para mais informações.

Melhores cumprimentos,

Arqt<sup>ª</sup> Marlene Maia

Coordenação Executiva | Gestão de Redes de Cooperação e Inovação

Sem mais de momento, apresentamos os nossos cumprimentos e os votos de um excelente fim de semana.

(Iris Vilela)

Lisboa, 21 de março de 2014

NIF: 500844291 - Data da Constituição 07/06/1975 Publ. D.R. 16/10/1975. CAE 91110.



Associação Portuguesa dos Comerciantes de Materiais de Construção

A sua Associação

Pesquisar



**Seminário | Plano Estratégico para a Fileira da Construção | 2014-2020**  
Coimbra  
27 março de 2014

**inscreva-se aqui**

**Soluções Recuperação Financeira**



Início APCMC Serviços Publicações Legislação Notícias EXPORTAR+ Produtos Agenda Newsletters Contactos

## Plano Estratégico para a Fileira da Construção



O objetivo do Plano Estratégico para a Fileira da Construção foi recolher informação tão completa quanto possível para perceber os principais constrangimentos, identificar pontos de convergência e fundamentar objetivos e estratégias, em prol do Aumento da rentabilidade das vendas e da Melhoraria do posicionamento estratégico.

Coimbra | 27 de março | 16.30h

Best Western Hotel D. Luís. | Local: Rotunda Da Ponte Rainha Santa Isabel

GPS: N 40° 11' 23.17" W 8° 25' 50.87" [ver mapa](#)

### Programa

- 16.30h Abertura  
Afonso Caldeira, Presidente da Direção da APCMC
- 16.45h Apresentação do Plano Estratégico para a Fileira da Construção  
Eduardo Pereira, Pamésa - Consultores, Lda
- 17.00h Debate
- 17.30h Encerramento

Inscrição Gratuita mas Obrigatória. [ver formulário](#)

Enquadramento do estudo | A profunda alteração do contexto económico marcado pela recessão interna teve reflexos na gestão da maioria das Pequenas e Médias Empresas (PME) principalmente da Fileira da Construção, resultando em diminuição da atividade para níveis de há vinte anos, quebra acentuada nas vendas e no emprego, especialmente nos últimos cinco anos, crise financeira sem precedentes, restrições no acesso ao crédito, instabilidade e incerteza, a impedirem decisões de investimento, diminuição da rentabilidade e aumento das insolvências, dificuldades de internacionalização e aumento das exigências fiscais e laborais.

oportunidades de negócios



formação



**FORMAÇÃO PME**  
Faz das Pequenas, Grandes Empresas

FORMAÇÃO: REGRAS DE UTILIZAÇÃO

**TACÓGRAFOS E LIVRETES**

LISBOA - BREVEMENTE

### eventos - março

#### DOIS DEDOS de CONVERSA...

7 | 14 | 21 e 28 MARÇO 2014

COLÓQUIOS temáticos sobre a construção, recuperação do elemento construído e do espaço público.



ALMODÔVAR 2014-2015

Dois Dedos de Conversa... Colóquios temáticos sobre a construção, recuperação do elemento construído e do espaço  
21 e 28 março, Câmara Municipal de Almodôvar [+++]

**SEMANA REABILITAÇÃO URBANA**

Semana da Reabilitação Urbana  
19 a 26 março, Lisboa [+++]



**centroHabitat**  
Plataforma para a Construção Sustentável

Workshop Dinamização e Internacionalização Cluster habitat Sustentável  
Plataforma para a Construção Sustentável.  
Coimbra, 21 março [+++]

# Ficha de Inscrição 27 março 2014

\*Obrigatório

Empresa \*

Telefone \*

Participante \*

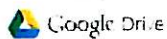
E-mail \*

Participante

E-mail

Enviar

Nunca envie palavras-passe através dos Formulários do Google.



[Denunciar abuso](#) [Termos de Utilização](#) [Termos adicionais](#)



Recomendar [Fertilizar](#) [Sê a primeira entre os teus amigos a recomendar isto.](#)



Seminário: Sucessão Empresarial em Portugal - Ponto de situação e desafios

[...]



A Casa Ideal - Reabilitar a sua casa

[...]



Preparação para o futuro" - 3º fórum PTPC

[...]



Gestão Ambiental de Obras - Aplicações Práticas

[...]



Conferência "Mais Qualidade nos Edifícios" esclarece nova regulamentação

[...]

[...mais eventos]



AGARRE ESTA PAREDE

- o conforto térmico
- a salutar energética
- a família saudável
- o futuro sustentável

paredes eficientes

SUBSCREVER NEWSLETTER [apcmc news](#)  
clique aqui

11 pessoas gostam disto.

## legislação

- 05 03 2014 IRC - Benefício ao Reinvestimento de Lucros e Reservas [...]
- 05 03 2014 Linha de Crédito PME Crescimento 2014 [...]
- 05 03 2014 IRS/IRC - Opção pelo regime de

SEMINÁRIOS A Nova Regulamentação de Eficiência Energética nos Edifícios  
LISBOA • LNEC

envie para

e-mail: [cursos@lneec.pt](mailto:cursos@lneec.pt)

assunto: SNR3E

seminários

- |                          |                    |   |          |
|--------------------------|--------------------|---|----------|
| <input type="checkbox"/> | <b>SEMINÁRIO 1</b> | Ventilação e qualidade do ar REH e RECS<br><b>18 de fevereiro de 2014</b>   | € 150,00 |
| <input type="checkbox"/> | <b>SEMINÁRIO 2</b> | Eficiência energética em edifícios de habitação (REH)<br><b>27 e 28 de março de 2014</b>                            | € 250,00 |
| <input type="checkbox"/> | <b>SEMINÁRIO 3</b> | Eficiência energética em pequenos edifícios de comércio e de serviços (RECS-PES)<br><b>29 e 30 de abril de 2014</b> | € 250,00 |
| <input type="checkbox"/> | <b>SEMINÁRIO 4</b> | Eficiência energética em grandes edifícios de comércio e de serviços (RECS-GES)<br><b>27 e 28 de maio de 2014</b>   | € 250,00 |
| <input type="checkbox"/> | <b>SEMINÁRIO 5</b> | Simulação térmica em edifícios de comércio e de serviços<br><b>23 a 26 de junho de 2014</b>                         | € 450,00 |

total € ,0 0

O IVA está incluído no custo de cada Seminário  
O custo de inscrição inclui a documentação e o café nos intervalos

inscrição

nome:

empresa / instituição:

função / cargo:

qualificações académicas:

endereço:

localidade:

código postal: -

tel.: | fax: | e-mail: @

pagamento

**Transferência bancária**

para a conta com o NIB: 0018 0365 002000 10582 22 – Banco Santander *(juntar cópia do comprovativo)*

**Cheque**

passado ao FUNDCIC - Fundo para o Desenvolvimento das Ciências da Construção (NIF: 502 972 076)

cheque n.º | valor € | banco

fatura/recibo

nome:

endereço:

NIF:



LABORATÓRIO NACIONAL  
DE ENGENHARIA CIVIL

## INFORMAÇÕES

Correspondência e pedidos de esclarecimento devem ser dirigidos a:

LNEC | Apoio à Organização de Reuniões

Av. de Brasil 101 | 1700-066 LISBOA

tel.: 21 844 34 83 | fax: 21 844 30 14 | [cursos@lnec.pt](mailto: cursos@lnec.pt)

# SEMINÁRIOS

## A Nova Regulamentação de Eficiência Energética nos Edifícios

Aplicação e implicações

Lisboa • LNEC

**1**  
VENTILAÇÃO E QUALIDADE DO AR

**2**  
EDIFÍCIOS DE HABITAÇÃO

**3**  
PEQUENOS EDIFÍCIOS DE COMÉRCIO E DE SERVIÇOS

**4**  
GRANDES EDIFÍCIOS DE COMÉRCIO E DE SERVIÇOS

**5**  
SIMULAÇÃO TÉRMICA

18 de fevereiro

27 e 28 de março

29 e 30 de abril

27 e 28 de maio

23 a 26 de junho



## SÍNTESE TEMÁTICA

O Decreto-Lei n.º 118/2013 e as correspondentes portarias e despachos estabelecem os novos requisitos e metodologias de avaliação do desempenho térmico, da eficiência energética e da qualidade do ar interior nos edifícios de habitação (REH) e nos edifícios de comércio e de serviços (RECS).

Ocorreram alterações relevantes nas metodologias de avaliação e nos requisitos aplicáveis aos edifícios.

Nestes seminários temáticos, pretende-se transmitir os principais objetivos da regulamentação, as metodologias de avaliação (balanços de massa e balanços de energia) e as implicações ao nível das soluções construtivas e dos sistemas. Na primeira parte cada seminário abordam-se os princípios metodológicos, os conceitos e as soluções numa perspetiva integrada. Numa segunda parte, mais prática, é realizada a aplicação desses princípios a casos de estudo.

Face à especificidade dos temas e do grupo de técnicos potencialmente interessado, prevê-se a realização de cinco seminários:

**SEMINÁRIO 1** Ventilação e qualidade do ar REH e RECS

**SEMINÁRIO 2** Eficiência energética em edifícios de habitação (REH)

**SEMINÁRIO 3** Eficiência energética em pequenos edifícios de comércio e de serviços (RECS-PES)

**SEMINÁRIO 4** Eficiência energética em grandes edifícios de comércio e de serviços (RECS-GES)

**SEMINÁRIO 5** Simulação térmica em edifícios de comércio e de serviços

O conteúdo programático provisório encontra-se nos separadores de cada seminário.

## FREQUÊNCIA

A formação destina-se a Arquitetos e Engenheiros, com atividade no âmbito da eficiência energética de edifícios.

Os seminários 1, 2, 3 e 5 destinam-se aos técnicos com atividade mais relacionada com a atividade de PQ-I e os seminários 1, 4 e 5 destinam-se aos técnicos com atividade mais relacionada com a atividade de PQ-II.

## COORDENAÇÃO

Eng.º Armando Pinto - LNEC

A formação será assegurada por técnicos especialistas do LNEC e da indústria.

## DATAS E HORÁRIO

**SEMINÁRIO 1** 18 de fevereiro  
**SEMINÁRIO 2** 27 e 28 de março  
**SEMINÁRIO 3** 29 e 30 de abril  
**SEMINÁRIO 4** 27 e 28 de maio  
**SEMINÁRIO 5** 23 a 26 de junho

O horário dos Seminários é das 9h00 às 13h00 e das 14h00 às 18h00.



## LOCAL

Este curso realiza-se em Lisboa, no Centro de Congressos do LNEC.

## INSCRIÇÃO E PAGAMENTO

Tendo em conta que se pretende que as sessões tenham uma componente prática, o número de inscrições será limitado a 25 nos seminários 1 a 4 e a 20 no seminário 5.

**SEMINÁRIO 1** € 150,00 (IVA incluído)

**SEMINÁRIO 2** € 250,00 (IVA incluído)

**SEMINÁRIO 3** € 250,00 (IVA incluído)

**SEMINÁRIO 4** € 250,00 (IVA incluído)

**SEMINÁRIO 5** € 450,00 (IVA incluído)

As inscrições só serão consideradas quando acompanhadas do comprovativo de pagamento, o qual poderá ser efetuado:

por cheque emitido ao FUNDCCIC - Fundo para o Desenvolvimento das Ciências da Construção  
por transferência bancária para o NIB: 0018 0365 002000 10582 22 - Banco Santander (juntar cópia do talão comprovativo)

NIF: 502972076

## ACESSIBILIDADE

O LNEC é facilmente acessível através de transportes públicos.

Carris (<http://www.carris.pt/pt/carreiras>) carreiras 731, 783, 717, 750

Metro Lisboa (<http://www.metrolisboa.pt>) estação de Metro de Alvalade, percurso de dez minutos até ao LNEC.

Os participantes podem estacionar gratuitamente no parque do Campus do LNEC.



Fundo para o Desenvolvimento das Ciências da Construção



LABORATÓRIO NACIONAL  
DE ENGENHARIA CIVIL

## INFORMAÇÕES

Correspondência e pedidos de esclarecimento devem ser dirigidos a:

LNEC | Apoio à Organização de Reuniões

Av. de Brasil 101 | 1700-066 LISBOA

tel.: 21 844 34 83 | fax: 21 844 30 14 | [curso@lnec.pt](mailto:curso@lnec.pt)

# SEMINÁRIOS

## A Nova Regulamentação de Eficiência Energética nos Edifícios

Aplicação e implicações

Lisboa • LNEC

27 e 28 de março de 2014

1 VENTILAÇÃO E QUALIDADE DO AR

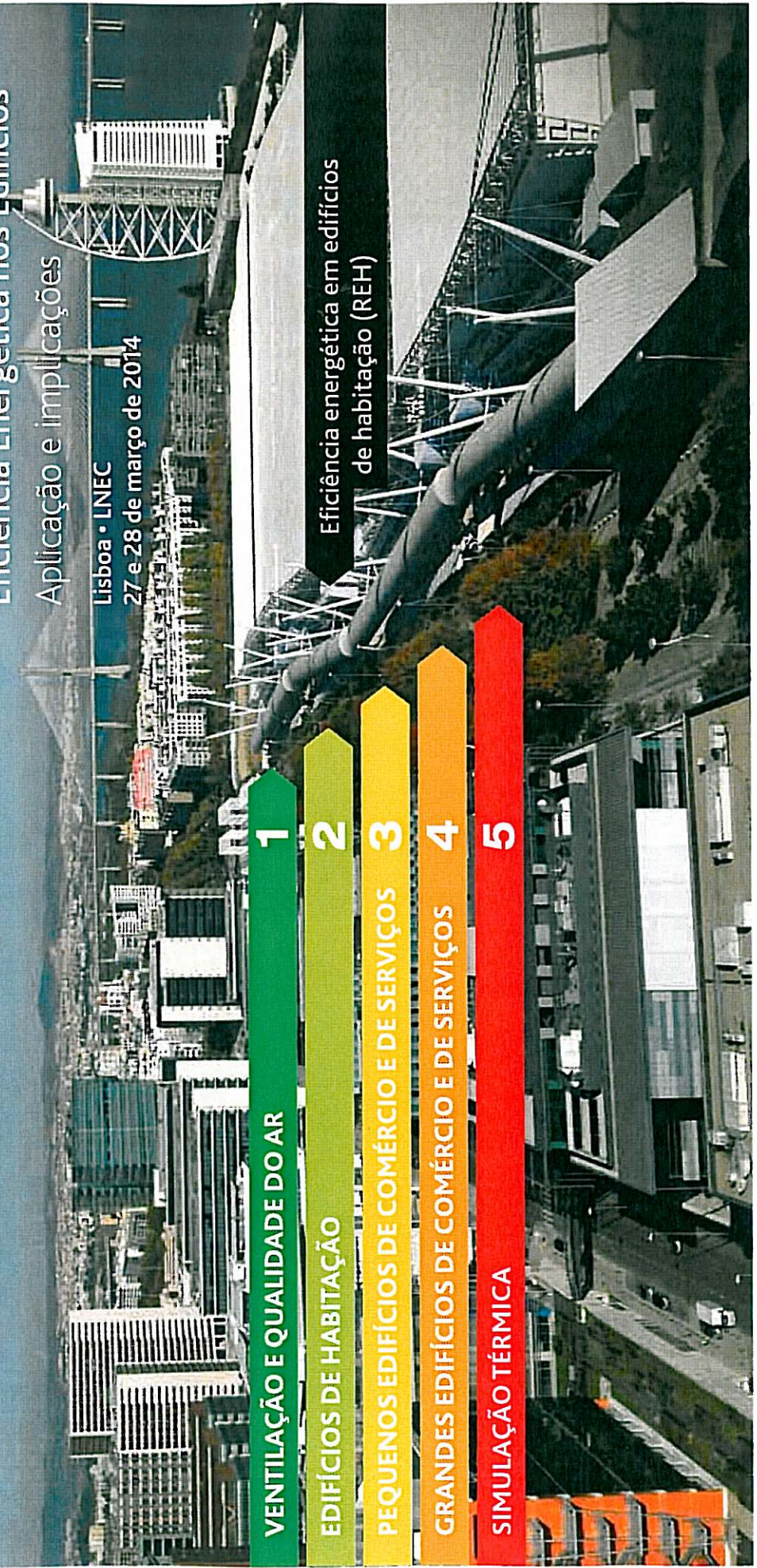
2 EDIFÍCIOS DE HABITAÇÃO

3 PEQUENOS EDIFÍCIOS DE COMÉRCIO E DE SERVIÇOS

4 GRANDES EDIFÍCIOS DE COMÉRCIO E DE SERVIÇOS

5 SIMULAÇÃO TÉRMICA

Eficiência energética em edifícios  
de habitação (REH)





## SEMINÁRIO 2

### Eficiência energética em edifícios de habitação (REH)

#### PROGRAMA

dia 27 - manhã

1. Introdução à eficiência energética nos edifícios de habitação
  - Consumo de energia no setor doméstico
  - Princípios sobre o balanço térmico de edifícios, conforto e qualidade térmica da envolvente
  - Enquadramento dos sistemas, fatura energética
  - Métodos experimentais
  - Âmbito de aplicação regulamentar: edifícios novos, grandes intervenções e edifícios existentes
2. Requisitos mínimos de qualidade térmica REH
  - Coeficiente de transmissão térmica mínimo dos elementos opacos
  - Proteção solar mínima de vãos envidraçados
  - Taxa mínima de renovação de ar
3. Eficiência energética no contexto REH
  - Metodologia da avaliação da eficiência energética
  - Clima
  - Comportamento térmico na estação de aquecimento (transmissão de calor, soluções de referência)
  - Comportamento térmico na estação de arrefecimento (transmissão de calor, soluções de referência)
  - Sistemas de climatização (balanço energético, sistemas de referência)
  - Sistemas de água quente sanitária (balanço energético, sistemas de referência)
  - Sistemas de aproveitamento de energia renovável (balanço energético, potencial de utilização)
  - Necessidades globais de energia primária e classificação energética

dia 27 - tarde

4. Envolvente opaca e inércia térmica
    - Paredes: soluções, oportunidades e dificuldades
    - Coberturas: soluções, oportunidades e dificuldades
    - Pavimentos: soluções, oportunidades e dificuldades
    - Correção de pontes térmicas planas e lineares
  5. Vãos envidraçados e ganhos térmicos
    - Janelas (vidros e perfis): soluções, oportunidades e dificuldades
    - Proteção solar dos vãos envidraçados: soluções, oportunidades e dificuldades
    - Soluções solares passivas
  6. Equipamentos
    - Cálculo da potência térmica dos equipamentos de climatização
    - Sistemas de climatização: soluções, oportunidades e dificuldades
    - Água quente sanitária: soluções, oportunidades e dificuldades
    - Sistemas de aproveitamento de energia renovável: soluções, oportunidades e dificuldades
- dia 28 - manhã
- Aplicação do REH a uma moradia (contexto edifício novo e existente/potencial reabilitação)
- dia 28 - tarde
- Aplicação do REH a um edifício multifamiliar (contexto edifício novo e existente/potencial reabilitação)

## FREQUÊNCIA

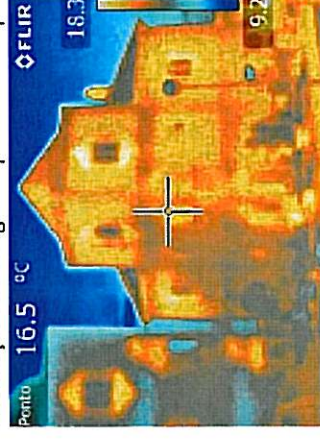
A formação destina-se a Arquitetos e Engenheiros, com atividade no âmbito da eficiência energética de edifícios.

O **SEMINÁRIO 2** destina-se a técnicos com atividade mais relacionada com a atividade de PQ-I.

## COORDENAÇÃO

Eng.º Armando Pinto - LNEC

A formação será assegurada por técnicos especialistas do LNEC e da indústria.



## LOCAL, DATA E HORÁRIO

A Sessão Técnica terá lugar no Centro de Congressos do LNEC, no dia 27 e 28 de março de 2014, das 9h00 às 13h00 e das 14h00 às 18h00.

## INSCRIÇÃO E PAGAMENTO

Tendo em conta que se pretende que as sessões tenham uma componente prática, o número de inscrições será limitado a 25 participantes.

**SEMINÁRIO 2 € 250,00 (IVA incluído)**

As inscrições só serão consideradas quando acompanhadas do comprovativo de pagamento, o qual poderá ser efetuado:

por cheque emitido ao FUNDJC - Fundo para o Desenvolvimento das Ciências da Construção

por transferência bancária para o NIB: 0018 0365 002000 10582 22 - Banco Santander (juntar cópia do talão comprovativo)

NIF: 502972076

## ACESSIBILIDADE

O LNEC é facilmente acessível através de transportes públicos.

Carris (<http://www.carris.pt/pt/carreiras>) carreiras 731, 783, 717, 750

Metro Lisboa (<http://www.metrolisboa.pt>) estação de Metro de Alvalade, percurso de dez minutos até ao LNEC.

Os participantes podem estacionar gratuitamente no parque do Campus do LNEC.



## EFICIÊNCIA NA GESTÃO DE RECURSOS NA INDÚSTRIA - CONSTRUÇÃO E DEMOLIÇÃO

Evento de disseminação do ProjectoZeroWIN,

Lisboa, Portugal, 3de Abrilde 2014

- 09:00 Abertura-Câmara Municipal de Lisboa (to beconfirmed)
- 09:30 O projectoZeroWIN(*TheZeroWINProject*)-Bernd Kopacek, SAT - Austrian Society for Systems Engineering and Automation
- 09:45 Uma visão para as redesindustriaisna Europa (*A Vision for Industrial Networking in Europe and Beyond*)- Key speaker - Ian Williams - University of Southampton
- 10:30 O modelo de produçãoZeroWIN (*ZeroWIN production Model*) - SAT - Austrian Society for Systems Engineering and Automation
- 10:45 Coffee-break
- 11:15 O papel estratégico do Cluster Habitat para uma construção sustentável e eficiente em Portugal - Victor Ferreira -Plataforma Centro Habitat
- 11:45 Estudo de casos em tempos de crise- EDIFER Construções
- 12:00 Demolição selectiva para “resíduos zero”- João Caixinhas, CEIFA ambiente, Lda.
- 12:15 Discussion
- 13:00 Lunch
- 14:30 Redesindustriaisnaconstrução (*Industrial networks in construction sites*) - Phil Wilding - Wilding Butler Construction Ltd
- 14:50 Eficiência logística para “resíduos zero” (*Logisticsefficiencytowards zero waste*) - AndreTischer - BauserveGmbH
- 15:10 Redesindustriaisnoutrossectores (*Industrial networks in other industries*) - Emilia den Boer -WRUT, Wroclaw University of Technology
- 15:30 Resultados e avaliação de casos de estudo (*Case studies results and evaluation*) - GudrunObersteiner-BOKU, University of Natural Resources and Life Sciences of Vienna
- 15:50 Potencial de inovação da abordagemZeroWIN (*Innovation potential from Zero Waste approaches*)- WRUT and SCEE
- 16:10 Coffee-breack
- 16:40 Viagem para Torres Vedras e visita ao caso de estudo de construção(opcional e a confirmar) Tiago Baptista -Município de Torres Vedrasand Vera Durão, CEIFA ambiente, Lda.
- 18:15 Regresso a Lisboa com chegada prevista para as 19:15

### Financiamento

A investigação conducente a estes resultados foi financiada pelo Sétimo Programa-Quadro FP7/2007-2013 da Comunidade Europeia sob contrato de subvenção n ° 226752



### INSCRIÇÕES:

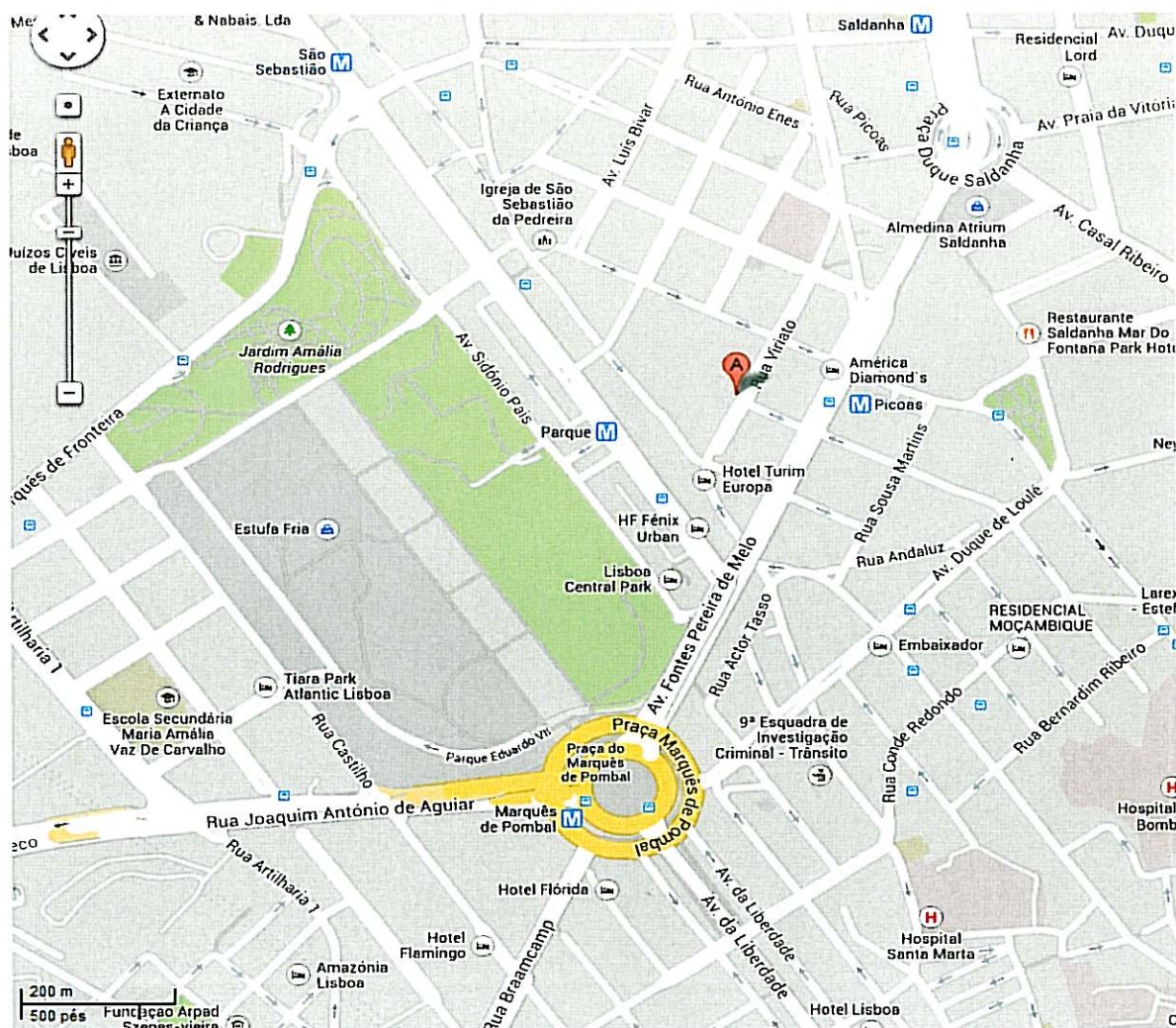
Para se inscrever, por favor envie um e-mail [paravera.durao@ceifa-ambiente.pt](mailto:paravera.durao@ceifa-ambiente.pt) ou preencha e envie a ficha de inscrição da última página. A inscrição é gratuita, mas os lugares são limitados. Inscreva-se o quanto antes!

### LOCAL E INDICAÇÕES

Auditório do CIUL (Centro de Informação Urbana de Lisboa), Lisboa:

Picoas Plaza- Rua Viriato, 13  
Núcleo 6-E, 1050-233 Lisboa  
Telefone: 21 8172100, 21 8172101

Perto da estação de metro de Picoas, na linha amarela:



(Mapa de: Google maps. [Clique para mais detalhes](#))



**EFICIÊNCIA NA GESTÃO DE RECURSOS NA INDÚSTRIA - CONSTRUÇÃO E DEMOLIÇÃO**

**Evento de disseminação do ProjectoZeroWIN**

**Lisboa, Portugal, 3 de Abril de 2014**

**FICHA DE INSCRIÇÃO**

Nome: \_\_\_\_\_

Organização: \_\_\_\_\_

País \_\_\_\_\_

Cargo: \_\_\_\_\_

Endereço: \_\_\_\_\_

Código Postal \_\_\_\_\_

Telefone: \_\_\_\_\_

Email: \_\_\_\_\_

Website: \_\_\_\_\_

Como tomou conhecimento deste evento? \_\_\_\_\_

**POR FAVOR, ENVIE A FICHA DE INSCRIÇÃO PARA:**

**CEIFA ambiente, lda.**

Rua Cidade de Liverpool, 4, Cv. Dta.

1170-097 Lisboa

Portugal

Tel: +351 21 392 00 94

Email: [vera.durao@ceifa-ambiente.pt](mailto:vera.durao@ceifa-ambiente.pt)

URL: <http://www.ceifa-ambiente.net/>