



**ANIPB**

Associação Nacional dos Industriais de Prefabricação em Betão

**CIRCULAR N.º 003/2010**

**Assunto: Convite para *Workshop* GRI e Sustentare, 12 Janeiro pelas 15h00 - Reserve já o seu lugar!**

Caros Associados,

Vimos por este meio reencaminhar um CONVITE da Global Reporting Initiative e da Sustentare – Consultoria em Sustentabilidade, Lda., para o ***Workshop*** “**Sustentabilidade nos Sectores da Promoção Imobiliária e Construção**”, que decorrerá no próximo dia 12 de Janeiro, às 15h, no Auditório do GOETHE INSTITUTE, em Lisboa.

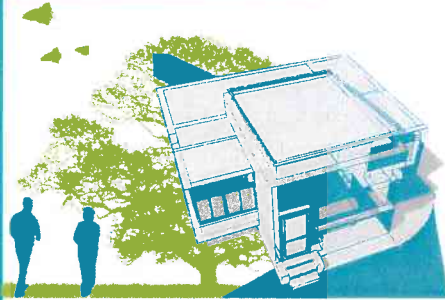
A entrada é gratuita contudo é imprescindível confirmar a presença.

Sem outro assunto de momento, apresentamos os nossos cumprimentos.

O Secretariado

(Íris Vilela)

Lisboa, 07 de Janeiro de 2010



CONVITE

## WORKSHOP

SUSTENTABILIDADE NOS SECTORES DA  
PROMOÇÃO IMOBILIÁRIA E CONSTRUÇÃO

ORIENTAÇÕES PARA O SUPLEMENTO SECTORIAL DA GLOBAL REPORTING INITIATIVE

12 DE JANEIRO DE 2010 | 15H00- 18H00

ENTRADA LIVRE | AUDITÓRIO DO GOETHE INSTITUTE

A **Global Reporting Initiative** e a **Sustentare** vêm, por este meio, convidá-lo a participar num workshop que tem como objectivo identificar os temas materiais da sustentabilidade nos sectores da construção e da promoção imobiliária. Este workshop integra o processo de construção do suplemento sectorial da Global Reporting Initiative destes dois sectores. Este suplemento conterà os indicadores específicos que serão adoptados nos relatórios de sustentabilidade das empresas de promoção imobiliária e construção.

## PROGRAMA

15h00 - **Sessão de Abertura** - João Cruz, Regional Manager, Inovação e Sustentabilidade, MMM Portugal

15h10 - **The GRI Construction and Real Estate Sector Supplement** - Katherine Miles, Sector Supplement Manager, Global Reporting Initiative

15h30 - **Sessão de Trabalho 1**

**Tema:** Definição dos assuntos materiais para empresas de construção e promoção imobiliária

16h00 - **Sessão de Trabalho 2**

**Tema:** Hierarquização dos assuntos materiais

16h30 - Pausa para Café

17h00 - **Discussão Plenária**

17h45 - **Conclusões** - Rita Almeida Dias, Partner da Sustentare

18h00 - **Encerramento** - Manuel Maria Agria, Vice Presidente Executivo da ANEOP

### AUDITÓRIO DO GOETHE INSTITUTE

**Campo Martires da Pátria n.º 37, 1169-016 Lisboa**

**Metro:** Avenida | **Autocarros Carris:** 767, 30, 723, 790 | **Parque de estacionamento subterrâneo no Campo Mártires da Pátria**

Pfv confirme a sua presença para [carmen.pereira@sustentare.pt](mailto:carmen.pereira@sustentare.pt)

Para saber mais sobre as instituições promotoras:

[www.globalreporting.org](http://www.globalreporting.org)

[www.sustentare.pt](http://www.sustentare.pt)

PROMOTORES



APOIO INSTITUCIONAL



MEDIA PARTNER



PATROCÍNIO

