



**ANIPB**

Associação Nacional dos Industriais de Prefabricação em Betão

**CIRCULAR N.º 129/09**

**Assunto: Divulgação do Protocolo entre a ANIPB e o SEA LIFE Porto**

Exmos. Senhores,

A ANIPB, no sentido de ampliar o leque de ofertas vantajosas aos seus Associados, vem por este meio informar que celebrou um Protocolo com o SEA LIFE Porto que, como sabem, é um novo Oceanário que abriu no passado dia 15 de Junho, na cidade do Porto.

Esta parceria irá oferecer **20% de desconto** nas entradas no SEA LIFE Porto aos nossos Associados e aos respectivos agregados familiares, até ao máximo de 2 adultos e 2 crianças, mediante a apresentação do Cartão ANIPB (o nosso antigo cartão que se mantém válido para este fim).

Para os que ainda não conhecem ou ainda não ouviram falar no novo Oceanário, junto enviamos um prospecto que com toda a certeza vos irá agradar e entusiasmar a visita-lo, pois a vida não é só feita de trabalho mas também de momentos de lazer e prazer!

Sem outro assunto de momento, apresentamos os nossos cumprimentos,

(Teresa Lorena)

Lisboa, 16 de Novembro de 2009

**SEA·LIFE**

**institucional**

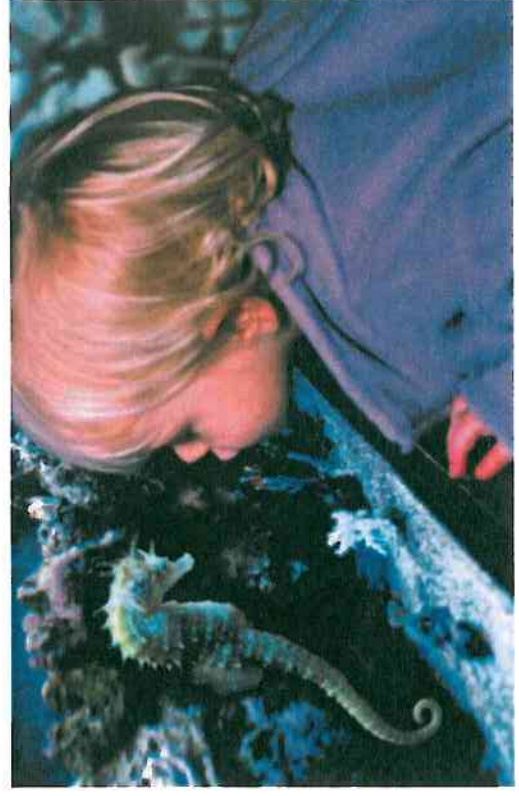
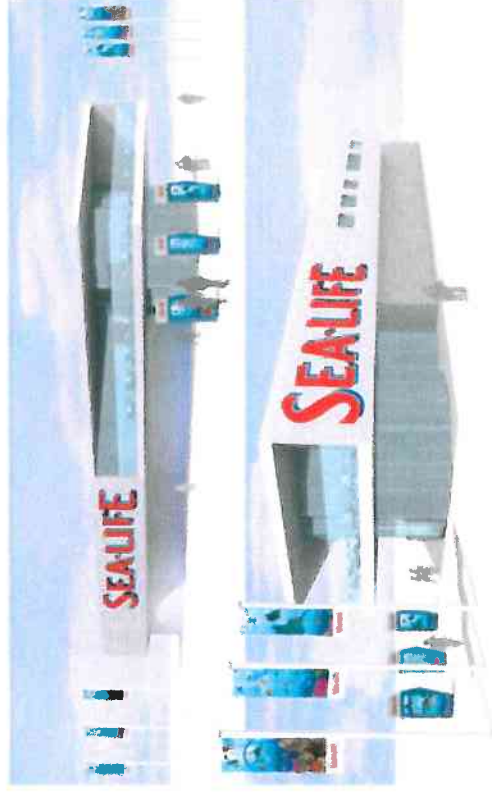


# SEA LIFE PORTO ...

- Número 2
- Pulmão da cidade
- Educa divertindo
- Sustentável
- Contador de histórias
- *Networker*

# numero 2 no mundo

- O **SEA LIFE** Porto pertence à multinacional inglesa Merlin Entertainment. É o 30º SEA LIFE Centre a abrir, precisamente no ano em que a marca comemora 30 anos de existência.
- **SEA LIFE** é, actualmente, o maior operador mundial de aquários, com presença em 10 países europeus e nos EUA.
- A Merlin Entertainment é o maior operador de atracções de lazer na Europa e segundo a nível mundial, depois da Disney, acolhendo anualmente mais de 30 milhões de visitantes em 50 parques temáticos e atracções em 3 continentes. Entre as marcas detidas pelo Grupo, contam-se **SEA LIFE**, Madame Tussauds, Legoland, London Eye, The Dungeons, entre outras.
- O novíssimo **SEA LIFE** Porto abre em Junho de 2009 e ambiciona posicionar-se como um equipamento de valor acrescentado para a Cidade e para a Região Norte do País.



SEA LIFE Porto

1ª Rua Particular do  
Castelo do Queijo  
Tlf.: 351 22 6175216  
[www.sealifeurope.com](http://www.sealifeurope.com)

# no Parque da Cidade



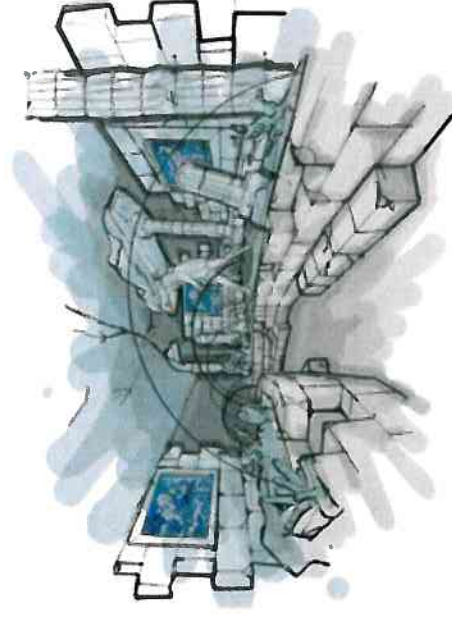
# Educa divertindo.

## SEA LIFE C...



### Uma experiência multisensorial

- Aproximadamente 5.600 criaturas marinhas e de água doce de cerca de 100 espécies diferentes farão parte da família do novo **SEA LIFE** Porto: desde cavalos-marinhos a tubarões, raias, polvos, peixes-palhaço entre muitos outros, de espécies europeias e tropicais.
- Todas estas espécies podem ser vistas e apreciadas segundo um conceito completamente diferenciador e baseado na interactividade total. No **SEA LIFE** Centre, os visitantes conseguem ter uma perspectiva muito próxima das criaturas marinhas e seus habitats já que as barreiras são reduzidas ao mínimo necessário à segurança e preservação.
- Há várias salas, cada uma das quais recriando um ambiente particular e o espaço ideal para observar as espécies que aí são recriadas, alimentando ao mesmo tempo o imaginário e fantasia de miúdos e graúdos.
- O **SEA LIFE** Porto trará ainda outra novidade: a reprodução de alguns dos míticos elementos que fazem parte do imaginário e simbolismo da cidade. Enquanto navegam desde a nascente de água doce do Rio Douro até ao Atlântico rumos aos mares tropicais, os visitantes serão surpreendidos por apontamentos como os socalcos das encostas do Douro, a histórica Ponte D. Luiz I, ou as tradicionais fachadas dos edifícios Ribeira.



# Educa divertindo.

## SEA LIFE C...

### Uma experiência partilhada

- Além de uma autêntica e fascinante viagem em família por rios e oceanos, o **SEA LIFE** Centre é um desafio para a aprendizagem e educação dos mais pequenos. No universo **SEA LIFE**, as crianças serão exploradores residentes. Há túneis e grutas a que só elas têm acesso, há tesouros para descobrir com questionários que desafiarão a sua imaginação, há apelos à preservação e conservação de espécies que, de forma criativa, estimularão a solidariedade e a consciência ambiental.
- E, ainda, há um manancial de experiências fantásticas como a possibilidade de participar em projectos de Incubação de Ovos de Tartaruga ou de Reprodução de Cavalos Marinhos, ter um papel activo na Alimentação diária dos animais, integrar Bolsas de Voluntariado (i.e. Séniores e recém-licenciados em Engenharia Biológica), participar em Concursos e Workshops, assistir a seminários e conferências ...
- ... tudo isto colorido por um sem número de curiosidades para aprender sobre o fantástico mundo das espécies marinhas! Só para abrir o apetite, há um polvo num dos nossos **SEA LIFE** no Reino Unido que é fã incontestável do Cubo mágico, ou Cubo Rubik ... um dia destes espera-se que consiga resolvê-lo! Como esta, há milhões de histórias!



# Educa divertindo.

## SEA LIFE e...

**participar activamente na Conservação da Vida Marinha, dando um contributo para o bem-estar das gerações futuras**



- O **SEA LIFE** desempenha um papel de dupla importância na preservação dos oceanos e das gerações futuras. Além de proporcionar a milhões de pessoas, diariamente, uma experiência única de descoberta das maravilhas do mundo marinho, promove a sua conservação pela via da consciencialização social e da educação.
- Recentemente, foi criado um programa especial para gerir e desenvolver, numa base regular, actividades de preservação da vida marinha. Este programa chama-se "**SOS Proteja os nossos Oceanos**".
- O **SEA LIFE** Porto foi plataforma para o anúncio da parceria com a Whale and Dolphin Conservation Society, um compromisso de parceiros ambientais em todo o mundo. Ao abrigo deste acordo, **SEA LIFE** e WDCS colaborarão no desenvolvimento de campanhas de alerta e protecção dos cetáceos como as baleias e golfinhos, assim como dos seus habitats. Os visitantes **SEA LIFE** são chamados à participação activa nestas campanhas.





# Um projecto sustentável



- Marcos Históricos

**2001** - Uma petição levada a cabo pelo projecto **SOS** origina uma penalização grave para o governo grego e obriga-o a intensificar a protecção das praias onde as tartarugas Loggerhead, uma espécie ameaçada de extinção, põem os seus ovos.

**2002/2003** - Uma outra petição levada a cabo pelo projecto **SOS** acelera a proibição da prática bárbara de "finning" (que consiste em pescar tubarões para lhes remover as barbatanas, devolvendo-os depois ainda vivos ao mar) em águas europeias.

**2004** - A pressão feita pelo **SOS** ajuda à implementação de medidas de redução da matança desnecessária de golfinhos e botos capturados por redes de pesca destinados a outras espécies.

**2005** - Um dia após a visita dos delegados **SOS** ao ministro britânico das pescas, em representação de oito países da União Europeia, é definida uma política de cortes às quotas de pesca.

**2006/2007** - Um apelo **SOS** recolhe fundos suficientes para criar um valioso centro de salvamento de tartarugas na ilha grega de *Zakynthos*.

**2008** - Actualmente, o projecto **SOS** está a desenvolver uma campanha para travar o abate de "vítimas inocentes" ... os milhões de criaturas marinhas que morrem anualmente em redes de pesca destinadas a outras espécies.



# Contador de histórias

- O **SEA LIFE** Centre é um baú de histórias, aprendizagens e curiosidades. Cada visitante é convidado a participar delas através de uma multiplicidade de formatos:
  - Quiz
  - Mobiliário Interactivo
  - Projectos Especiais
    - Estudos/pesquisas em biologia marinha; Projectos de Reprodução de Animais, etc.
  - Bolsas de Voluntariado
  - Sala SOS
  - Workshops e Seminários
  - Segmentos Kids e Corporate

# networking



- O **SEA LIFE** Porto orienta a sua estratégia de marketing e comunicação pela associação / co-branding com marcas relevantes e unificadoras, gerando valor acrescentado para o consumidor final.
- O objectivo é criar uma plataforma de conhecimento e experiência capaz de interessar e mobilizar o nosso *core target* - Escolas, Professores e Alunos - e nichos de mercado com potencial - Aged 65.
- Assim, paralelamente à experiência de observação de espécies e entretenimento, é nosso objectivo alimentar o **SEA LIFE** Porto com actividades e campanhas diferenciadoras e capitalizadoras de públicos variados.

