



Associação Nacional dos Industriais de Prefabricação em Betão

CIRCULAR N.º 113/09

Assunto: Conferência Internacional "Portugal SB10: Sustainable Building Affordable to All", Vilamoura, 17 a 19 de Março de 2010

Caros Associados,

A iiSBE Portugal, Associação sem fins lucrativos que promove eventos na área da Construção Sustentável, conjuntamente com a Universidade do Minho e o Instituto Superior Técnico, estão a organizar uma Conferência Internacional sobre a Sustentabilidade na Construção "Portugal SB10: Sustainable Building Affordable to All", que decorrerá em Vilamoura, no Algarve, de 17 a 19 de Março de 2010.

Juntamos Folheto, Anúncio e Poster do evento.

Para obterem informações mais detalhadas sobre a Conferência, poderão consultar a página oficial em <http://www.iisbeportugal.org/portugalsb10/> ou contactar o Secretariado através dos seguintes contactos:

Telefone/Fax: 253 510 499

E-mail: sb10@iisbeportugal.org

Cumprimentos.

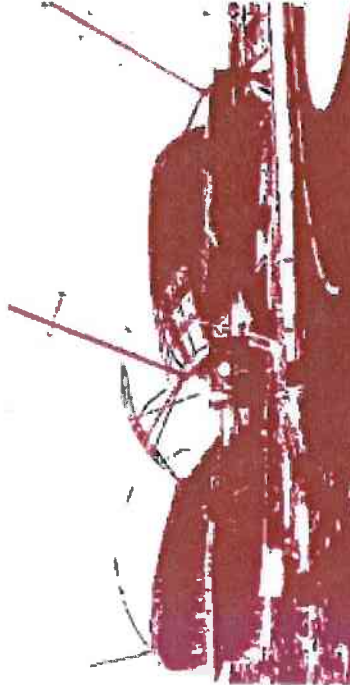
O Secretariado

(Iris Vilela)

Lisboa, 15 de Outubro de 2009

VENUE

Portugal SB10 conference will be held at Vilamoura, at the Hilton Vilamoura Hotel. Hilton Vilamoura Hotel is a splendid Golf & Resort Hotel that is located in Algarve, one of the most well known touristic areas of Europe. This hotel provides adequate facilities for most conferences: one Auditorium for up to 520 seats and five rooms for parallel sessions with 15 to 100 seats. Participants in the conference will have the possibility to book a room in this Hotel at a very special rate. Faro's International Airport is located at about 27 km far from the venue, making easy to arrive to the conference place by car or taxi. A shuttle service will also be organised.

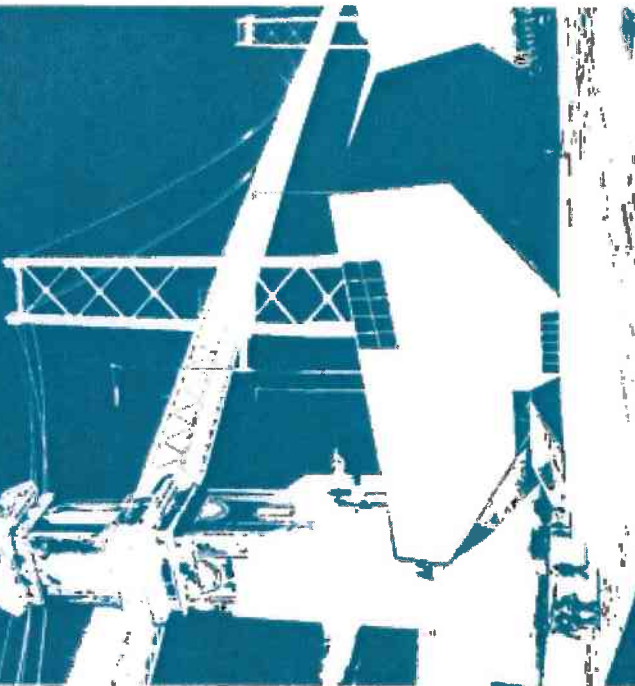


VILAMOURA AND ALGARVE

Vilamoura is a modern town and resort, one of the most popular in the Algarve. Low rise buildings painted in pastel shades, broad, tree-lined avenues and tastefully landscaped parks and gardens lead to the Marina, the town's focal point, where every amenity can be found. From here, boats leave to explore the fascinating Algarvean coastline, with its myriad coves, beaches and unusual rock formations.

The Algarve is popular with tourists the world over. It is a region steeped in history with a rich cultural heritage. On your visit, learn more about this famous Portuguese landscape. So come and join them. Enjoy the atmosphere, the climate and the food on the terraces of one of our numerous Cafés and restaurants. Take some time to appreciate the local crafts of the Moorish city of Loulé, particularly its painted pottery, brass and copper ware. The neo-Moorish market place, the 13th-Century Igreja de São Clemente and the Igreja da Misericórdia are all well worth a visit.

CONTACTS
 Portugal SB10 Conference Secretariat
 University of Minho
 Civil Engineering Department
 Campus de Azurém
 4800-058 Guimarães
 PORTUGAL
 Phone/Fax: +351 253 510 499
 sb10@isbeportugal.org



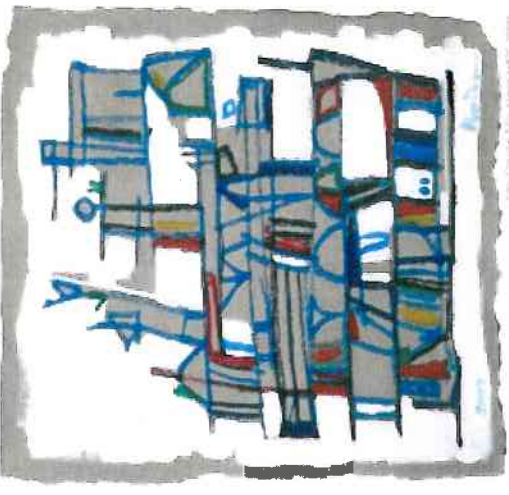
ORGANIZING COMMITTEE

- Luís Bragança (UM, iISBE PT)
- Manuel Pinheiro (IST, iISBE PT)
- Manuela Almeida (UM, iISBE PT)
- Ricardo Mateus (UM, iISBE PT)
- Paulo Mendonça (UM, iISBE PT)
- Rogério Amoêda (GI, iISBE PT)
- Jorge de Brito (IST)
- Fátima Farinha (UAiq)
- Víctor Ferreira (UA, iISBE PT)
- Baio Dias (CTCV, iISBE PT)
- Helena Gervásio (FCTUC, iISBE PT)
- Ana Cunha (Qualitel)
- Manuel Correia Guedes (IST)

SUSTAINABLE BUILDING AFFORDABLE TO ALL


PORTUGAL SB10
 Vilamoura - Hotel Hilton
 Algarve, Portugal
 17-18-19 March 2010

LOW COST SUSTAINABLE SOLUTIONS

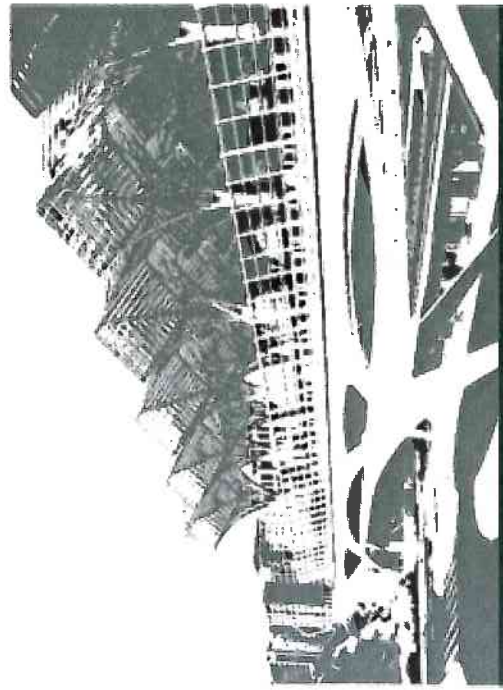


PRESENTATION

Portugal is in its way to approach sustainable building process in that context an International Conference held in a touristic reegion that is not yet too much focused on sustainable development could act as an important momentum to give further involvement in this fundamente area.

To maximize that effect the conference will be organized by iSBE - Portugal with the support of two important universities (one located on the North and other on the South of Portugal), municipalities and will involve the main Portuguese stakeholders.

The Portuguese SB10 conference will be focused in Low Cost sustainable technical solutions in order to turn Sustainable Building Affordable to All.

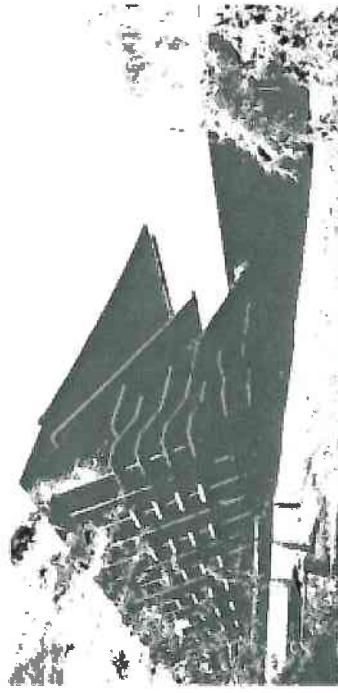


CONFERENCE MAIN TOPICS

- Policies to low cost sustainable construction
- Low cost sustainable building solutions
- High performance sustainable construction solutions
- Monitoring and assessment
- Partnerships and cooperation
- Financing and procurement
- Case studies

IMPORTANT DATES

- Deadline for submission of abstracts 18th October 2009
- Notification of acceptance of abstracts 25th October 2009
- Deadline for submission of papers 6th December 2009
- Review and notification of acceptance of paper 20th December 2009
- Deadline for submission of revised papers 17th January 2010
- Conference 17,18,19th March 2010



SCIENTIFIC COMMITTEE

Albert Cuchi	ES	Manuel Pinheiro	PT
António G. de Brito	PT	Manuela Almeida	PT
Alexandra Neves	MZ	Mauritz Glaumann	SW
Baio Dias	PT	Mattheos Santamouris	GR
Charles Kibert	US	Michel de Spot	CA
Eduardo Maldonado	PT	Nils Larsson	CA
Fernando Branco	PT	Paulo Santos	PT
Fernando Rodriguez	ES	Paulo Mendonça	PT
Frank Schultmann	DE	Pekka Huovila	FI
Greg Foliente	AU	Peter Graham	AU
Heji Koukrari	FI	Petr Hajek	CZ
Hipólito de Sousa	PT	Pina dos Santos	PT
Jaume Avelleda	ES	Raymond Cole	CA
Jorge Brito	PT	Ricardo Mateus	PT
Jorge Patrício	PT	Ronald Floyers	NL
Lívia Tirone	PT	Said Jalali	PT
Luis Bragança	PT	Silva Afonso	PT
Luis Marinheiro	PT	Teresa Leão	PT
Luis Silva	PT	Thomas Luetzendorf	DE
Luis Simões Silva	PT	Vasconcelos Paiva	PT
Manuel C. Guedes	PT	Victor Ferreira	PT
Manuel Macias	ES	Wim Bakens	NL

CONFERENCE FEES

	Until January 2010	After January 2010
Normal Registration	€ 400	€ 450
Members of iSBE Portugal	€ 300	€ 350
Members of selected organizations*	€ 350	€ 400
Students / Developing countries participants	€ 125	€ 175
Accompanying persons	€ 125	€ 175

* iSBE, CE Engineers Association, Architects Association and other organizations that support the event.

BECOME A SPONSOR OR AN EXHIBITOR

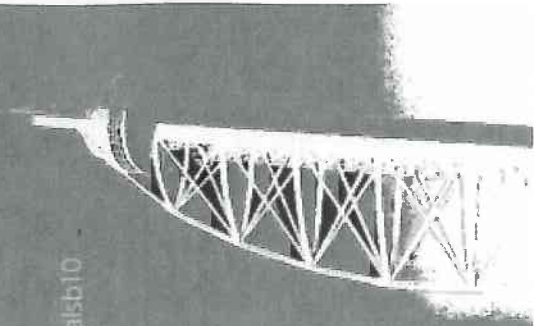
Your Company or Institution is invited to take advantage of the international conference Portugal SB10, to be held in VILAMOURA (Algarve, PT) in 2010, to become known to a significant number of international participants from all over the world, dealing with various aspects of sustainable construction.

To become a sponsor, you may choose from a Platinum, a Gold or a Silver sponsorship. Each level of sponsorship gives special advantages that you may manage according to your business target. You can also have your own place at the exhibition room as an exhibitor, you will have the opportunity to contact several national and international academics, researchers and practitioners.

For booking and more information please contact the Organising Committee:

sb10@isbeportugal.org

www.isbeportugal.org/portugalsb10





PORTUGAL SB10
Sustainable Building Affordable to All



Partners



Co-Organizers



Portugal SB10 - International Conference on Sustainable Building *Sustainable Building Affordable to All*

Caro

A iiSBE Portugal, a Universidade do Minho (UM) e o Instituto Superior Técnico (IST) têm a honra de o convidar para a Conferência Internacional "**Portugal SB10: Sustainable Building Affordable to All**", que terá lugar em **Vilamoura, Algarve, de 17 a 19 de Março de 2010**.

Esta conferência, orientada para as **Soluções Construtivas de Baixo Custo e Elevado Desempenho para a Construção Sustentável**, será um evento relevante no domínio da Construção Sustentável e encontra-se incluída na série de conferências internacionais "SB10" que serão organizadas em 2010 por todo o mundo.

O evento é apoiado por **parceiros nacionais e internacionais** de elevado prestígio, como por exemplo, a **Ordem dos Engenheiros**, a **Ordem dos Arquitectos**, o **International Council in Building and Construction (CIB)**, o **United Nations Environment Programme (UNEP)** e a **International Initiative for a Sustainable Built Environment (iiSBE)**. Os membros destas organizações poderão usufruir de condições especiais na inscrição.

A conferência contará com a participação de um conjunto de oradores convidados de grande renome internacional, como por exemplo, **Charles Kibert**, **Raymond Cole**, **Nils Larsson**, **Thomas Lützkendorf**, **Kaarin Taipale** e **Ronald Rovers**. Para mais detalhes acerca destes oradores e das temáticas que serão apresentadas, por favor visite a página de internet da conferência em <http://www.iisbeportugal.org/portugalsb10/>

AUTORES

Caso pretenda submeter um artigo, por favor visite a página de internet da conferência (<http://www.iisbeportugal.org/portugalsb10/>) para obter informação detalhada acerca dos tópicos principais da conferência.

A data limite para a submissão dos Resumos é o dia 18 de Outubro de 2009.

Os Resumos deverão ser submetidos através de um formulário existente na página da conferência.

PATROCINADORES E EXPOSITORES

À semelhança do que aconteceu na conferência anterior (Portugal SB07), a Comissão Organizadora prevê a inscrição de um elevado número de participantes, provenientes dos mais diversos países e ligados a: Projecto; Consultoria; Promotores imobiliários; Empresas com actividade no âmbito dos materiais, edifícios, soluções e equipamentos; Universidades; Instituições de Investigação e Desenvolvimento; Laboratórios; Autarquias; e público em geral. Neste sentido, convidamo-lo a ser parceiro deste evento através do seu patrocínio e/ou participação na **2ª Exposição Técnica Nacional no Domínio Construção Sustentável (TESC'10)**. Para mais informações, por favor contacte o Secretariado da Conferência (sb10@iisbeportugal.org) ou visite a página do evento (<http://www.iisbeportugal.org/portugalsb10/>).

LOCAL DA CONFERÊNCIA

A conferência terá lugar em **Vilamoura, Algarve**, no Centro de Congressos do **Hotel Hilton Vilamoura**. Este empreendimento foi galardoado em 2009, pela Business Destination Magazine, com o prémio de "Best Luxury Hotel in Portugal" e apresenta um conjunto de espaços modernos e funcionais para a realização de reuniões e conferências. Para informação mais detalhada, por favor visite: <http://www.hilton.co.uk/vilamoura>
<http://vr360view.com/hotel/hilton-vilamoura/index.html>

Para mais informações, por favor visite a página oficial conferência (<http://www.iisbeportugal.org/portugalsb10/>) ou contacte o Secretariado do Congresso:

Secretariado da Conferência "Portugal SB10"
Universidade do Minho, Escola de Engenharia
Departamento de Engenharia Civil
4800-058 Guimarães
PORTUGAL
Tel/Fax: +351 253 510 499
E-mail: sb10@iisbeportugal.org

Esperamos encontrá-lo em Vilamoura.

Com os melhores cumprimentos,

Pela Comissão Organizadora,

SUSTAINABLE BUILDING AFFORDABLE TO ALL

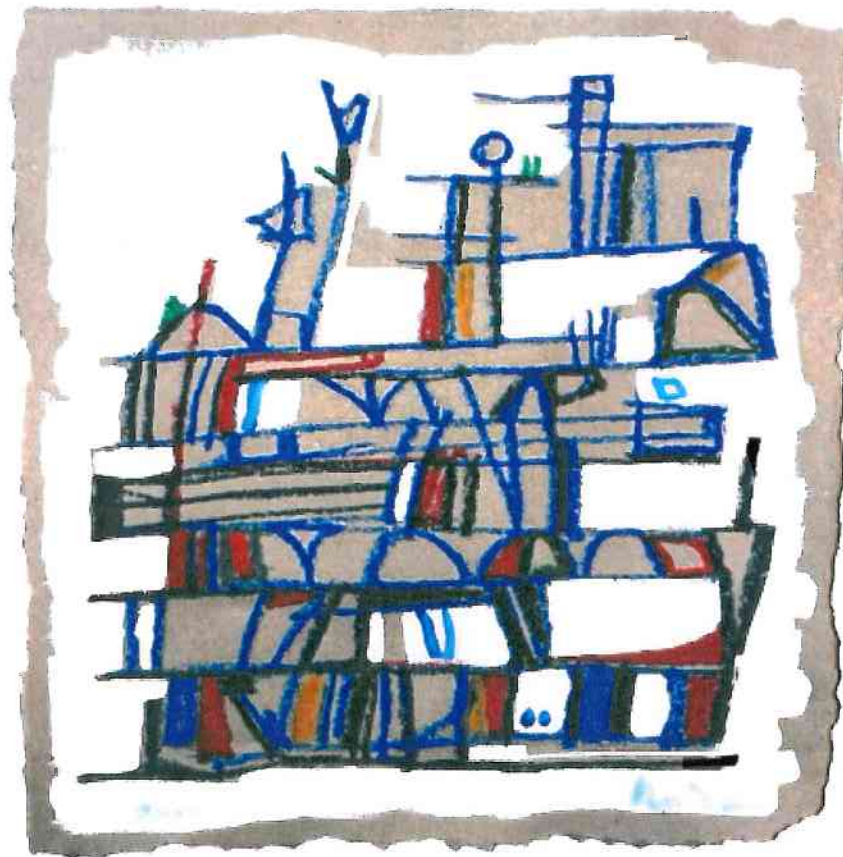


PORTUGAL SB10

Vilamoura - Hotel Hilton
Algarve, Portugal

17-18-19 March 2010

LOW COST SUSTAINABLE SOLUTIONS



CONFERENCE MAIN TOPICS

Policies to low cost sustainable construction
Low cost sustainable building solutions
High performance sustainable construction solutions
Monitoring and assessment
Partnerships and cooperation
Financing and procurement
Case-studies

CONTACTS

Portugal SB10 Conference Secretariat

University of Minho

Civil Engineering Department

Campus de Azurém

4800-058 Guimarães (PT)

Phone/Fax: +351 253 510 499

E-mail: sb10@iisbeportugal.org

Website: www.iisbeportugal.org/portugalsb10

Organizers



Partners

