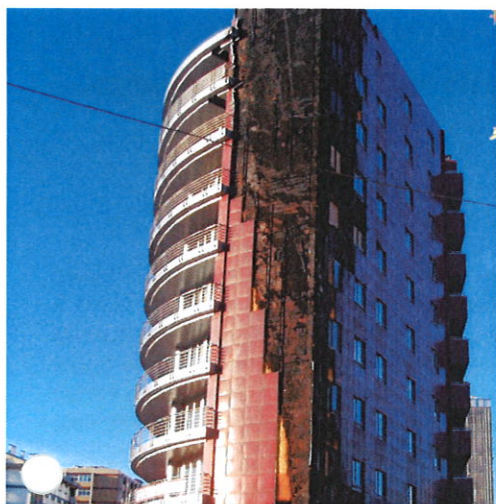


# Semana da Reabilitação Urbana

## Eventos dinamizados pelo LNEC

Lisboa | 9 a 13 abril 2018



### CONFERÊNCIA

#### A gestão dos riscos de segurança na reabilitação de edifícios: incêndio e sismos.

A gestão dos riscos de segurança dos edifícios, nomeadamente dos riscos de incêndio e de segurança estrutural, incluindo à ação sísmica, tem que estar presente na Reabilitação Urbana. Compatibilizar as exigências de segurança com as condicionantes dos edifícios existentes é um desafio complexo na Reabilitação de Edifícios. Quais os aspetos que condicionam a vulnerabilidade dos edifícios ao incêndio e como corrigir ou mitigar esses fatores? Como garantir o adequado escoamento do fumo, evitando os impactos na saúde dos ocupantes e na eficácia das ações de resgate? Como garantir a segurança e a possibilidade de evacuação em caso de incêndio em edifícios que não foram originalmente pensados para tais requisitos? Quais as melhores práticas a implementar na Reabilitação Estrutural? Como entender a estrutura dos edifícios e adaptá-la às exigências atuais? Que técnicas inovadoras poderão contribuir para resolver estes problemas?

**Data** 11 de abril de 2018  
**Local** Pátio da Galé  
**Horário** 9:15 às 12:45  
**Participação** Livre, sujeita a inscrição

Inscrição



- 9h15 Receção dos inscritos
- 9h30 Abertura da sessão  
*Carlos Pina, Presidente do LNEC*
- 9h40 Reabilitação, eficiência energética e segurança ao incêndio  
*Carlos Pina dos Santos, Investigador do LNEC*
- 10h00 O controlo de fumo e a engenharia da segurança ao incêndio  
*João Viegas, Investigador do LNEC*
- 10h25 Vulnerabilidade de edifícios a fogos florestais. Fatores de risco  
*Helena Cruz, Investigadora do LNEC*
- 10h50 A Segurança ao Incêndio e a Reabilitação de Edifícios. Novas formas de abordagem ao projeto.  
*Leça Coelho, Investigador do LNEC*
- 11h15 Pausa para o café
- 11h45 Técnicas de análise e diagnóstico na reabilitação estrutural  
*A indicar, Hilti*
- 12h00 O contributo do BIM na Reabilitação das Estruturas de Edifícios  
*João Bernardino, Diretor A400*
- 12h10 BIM na Inspeção e Diagnóstico  
*André Azevedo, Diretor Buildgest*
- 12h20 Check Seismic – Métodos de Avaliação da Vulnerabilidade e Risco Sísmico  
*António Monteiro, Administrador A400*
- 12h30 Caso de Estudo de Reabilitação Estrutural  
*A indicar, SECIL*
- 12h45 Encerramento



LABORATÓRIO NACIONAL  
DE ENGENHARIA CIVIL

Informações sobre a 5ª Semana de Reabilitação Urbana de Lisboa  
Inscrições na Conferência

<https://eventos.vidaaimobiliaria.com/eventos/v-semana-da-reabilitacao-urbana-de-lisboa/>


# Semana da Reabilitação Urbana

## Eventos dinamizados pelo LNEC

Lisboa | 9 a 13 abril 2018

### WORKSHOP 1

#### Reabilitação sustentável de edifícios. Riscos associados à presença de materiais com amianto.

**Data** 10 de abril de 2018  
**Local** LNEC – Laboratório Nacional de Engenharia Civil  
**Horário** 14:30 às 17:30  
**Participação** Inscrição na última página 


**Objeto:** Neste workshop será abordado o tema dos riscos associados à presença de materiais com amianto (MCA) de uma forma simples, tecnicamente compreensível, de modo a realçar as situações onde a presença de MCA pode efetivamente colocar em risco a saúde das pessoas, e as situações onde esse risco é extremamente diminuto, senão praticamente nulo. Serão apresentados muitos exemplos de soluções construtivas diversas em edifícios, através das quais se perceberá facilmente os riscos associados a cada uma delas. Pretende-se também avaliar os custos associados às alternativas possíveis de tratamento de MCA, desde a remoção ao confinamento ou encapsulamento dos MCA, de modo a poderem ser tomadas as opções economicamente mais vantajosas sem colocar em risco a saúde das pessoas. Serão ainda apresentadas técnicas laboratoriais, incluindo uma demonstração prática, para a deteção da presença e do tipo de fibras de amianto nos materiais.

**Público-alvo:** População em geral, engenheiros, arquitetos, estudantes universitários incluindo de pós-graduação, técnicos de empresas de manutenção de edifícios, técnicos de gestão do património da administração central e local, técnicos de empresas especializadas na remoção de MCA, fabricantes e empresas de construção e de comercialização de produtos vocacionados para encapsulamento e confinamento de MCA

**Dinamizadores:** Investigadores Sónia Raposo, Grandão Lopes e António Santos Silva

### WORKSHOP 2

#### Custos de ciclo de vida - Soluções de reabilitação em edifícios

**Data** 12 de abril de 2018  
**Local** LNEC – Laboratório Nacional de Engenharia Civil  
**Horário** 09:30 às 12:30  
**Participação** Inscrição na última página 

**Objetivo:** No âmbito de uma reabilitação, e tendo em consideração os objetivos traçados de sustentabilidade e de eficiência energética dos edifícios, os decisores são frequentemente confrontados com questões como: qual o critério que devem adotar para escolher as soluções de reabilitação e que soluções de reabilitação devem seleccionar e aplicar nos edifícios. Fatores económicos, ambientais e, inclusive, sociológicos devem estar na base dessas decisões. Neste workshop, apresenta-se uma perspectiva técnico-económica de rentabilidade das soluções de reabilitação a implementar nos edifícios, estabelecendo um equilíbrio ótimo entre os investimentos efetuados e os custos de energia economizados ao longo do ciclo de vida do edifício, identificando as soluções de reabilitação energética que conduzem a esse equilíbrio. Para tal, são analisados dois métodos de cálculo de custos e são definidas as categorias de custos que devem ser utilizadas no cálculo do custo global das soluções durante um ciclo de vida económico definido.

**Público-alvo:** Promotores, legislador, arquitetos, engenheiros e meio técnico em geral no apoio à decisão em intervenções de reabilitação de edifícios.

**Dinamizadores:** Investigadores Álvaro Vale e Azevedo, António Cabaço e Ana Brandão de Vasconcelos



LABORATÓRIO NACIONAL  
DE ENGENHARIA CIVIL

#### Informações

LNEC | Apoio à Organização de Reuniões | Av. do Brasil 101 | 1700-066 LISBOA  
tel.: 21 844 34 83 | fax: 21 844 30 14 | cursos@lneec.pt


# Semana da Reabilitação Urbana

## Eventos dinamizados pelo LNEC

Lisboa | 9 a 13 abril 2018

### WORKSHOP 3

#### Conforto e Energia na Reabilitação de Edifícios – O Papel das fachadas

**Data** 12 de abril de 2018  
**Local** LNEC – Laboratório Nacional de Engenharia Civil  
**Horário** 14:30 às 17:30  
**Participação** Inscrição na última página 


**Objetivo:** Projetar, construir e reabilitar um edifício consiste em criar um sistema que interage com o ambiente exterior, com consequências ao nível do conforto dos ocupantes e dos consumos energéticos associados. Neste workshop, propõe-se apresentar as mais recentes estratégias, critérios e soluções de reabilitação das fachadas de edifícios, que possam contribuir para a sustentabilidade na construção e para o bem-estar dos seus utilizadores. Abordar-se-ão aspetos do conforto e da energia relacionados com a acústica, a térmica, a iluminação natural e artificial, a ventilação e qualidade do ar interior, e a utilização racional da energia.

**Público-alvo:** Engenheiros e arquitetos, estudantes universitários incluindo de pós-graduação, técnicos de gestão e manutenção de edifícios, fabricantes e empresas de construção e de comercialização de produtos, empresas imobiliárias, e outros técnicos e entidades ligados à resolução dos problemas relacionados com a influência das fachadas no conforto e na energia em edifícios a reabilitar.

**Dinamizadores:** Investigadores António Santos, Luís Matias, Odete Domingues e Armando Pinto

### WORKSHOP 4

#### Metodologias e Soluções Técnicas na Reparação do Betão Armado em Edifícios

**Data** 13 de abril de 2018  
**Local** LNEC – Laboratório Nacional de Engenharia Civil  
**Horário** 09:30 às 12:30  
**Participação** Inscrição na última página 

**Objetivo:** Neste workshop serão abordados os aspetos relevantes numa intervenções do betão armado em edifícios, desde a fase de inspeção e diagnóstico das anomalias e suas causas à elaboração de especificações técnicas para a sua reparação e proteção, controlo de qualidade e manutenção. Faz-se referência ao corpo normativo aplicável às intervenções no betão armado em edifícios. Esta abordagem será concretizada com a apresentação de casos de estudos de reparações do betão armado em edifícios. Este workshop contemplará uma visita às instalações experimentais do Núcleo de Betões Pedra e Cerâmicos do Departamento de Materiais.

**Público-alvo:** Engenheiros Cívicos e Arquitetos, Técnicos Camarários, Empresas de Construção e de comercialização de produtos, Alunos de Engenharia Civil.

**Dinamizadores:** Investigadores Sofia Ribeiro, André Monteiro, Paula Rodrigues



LABORATÓRIO NACIONAL  
DE ENGENHARIA CIVIL

#### Informações

LNEC | Apoio à Organização de Reuniões | Av. do Brasil 101 | 1700-066 LISBOA  
tel.: 21 844 34 83 | fax: 21 844 30 14 | cursos@lnecc.pt


# Semana da Reabilitação Urbana

## Eventos dinamizados pelo LNEC

Lisboa | 9 a 13 abril 2018

### WORKSHOP 5

#### A Caixilharia na Reabilitação de Edifícios

**Data** 13 de abril de 2018  
**Local** LNEC – Laboratório Nacional de Engenharia Civil  
**Horário** 14:30 às 17:30  
**Participação** Inscrição na última página 

**Objetivo:** A caixilharia constitui um componente sensível da envolvente dos edifícios que frequentemente é enquadrada em obras de reabilitação dos edifícios. A decisão entre a reabilitação da caixilharia ou a sua substituição envolve a ponderação de aspetos técnicos que se abordarão neste workshop. Neste workshop serão apresentados critérios de apoio à decisão, serão analisadas as possibilidades de reabilitação dos perfis que constituem os caixilhos e serão desenvolvidos os requisitos de desempenho que deverão ser especificados para o caso de se optar pela substituição da caixilharia.

**Público-alvo:** Engenheiros e arquitetos, estudantes universitários incluindo de pós-graduação, técnicos de gestão e manutenção de edifícios, fabricantes e empresas de construção de comercialização de produtos, empresas imobiliárias, e outros técnicos e entidades ligados à reabilitação de edifícios e da sua caixilharia.

**Dinamizadores:** Investigadores João Viegas, Rute Fontinha, Paula Rodrigues e José Saporiti Machado

## INSCRIÇÃO NOS WORKSHOPS

### Inscrição e pagamento

O preço de inscrição em cada workshop é de:

**61,50 euros** (IVA incluído) – inscrição normal;

**30,75 euros** (IVA incluído) – para estudantes do ensino superior (enviar cópia do cartão de estudante).

O pagamento da inscrição em nome do FUNDCIC (NIF: 502972076) estas só serão consideradas quando acompanhadas do comprovativo de pagamento, inclui as apresentações em formato digital, cafés e o certificado de presença.

Inscrição mediante o preenchimento deste formulário:



### Local e datas

Os Workshops terão lugar no Centro de Congressos do LNEC, em Lisboa, no dias 10, 12 e 13 de abril de 2018.

### Acessibilidade

O LNEC é facilmente acessível através de transportes públicos.

Carris ([www.carris.pt/pt/carreiras](http://www.carris.pt/pt/carreiras))

Carreiras 717, 731, 750, 783

Metro Lisboa ([www.metrolisboa.pt](http://www.metrolisboa.pt))

Estação de Metro de Alvalade, percurso de dez minutos a pé até ao LNEC.

 **FUNDCIC** Fundo para o Desenvolvimento das Ciências da Construção



LABORATÓRIO NACIONAL  
DE ENGENHARIA CIVIL

### Informações

LNEC | Apoio à Organização de Reuniões | Av. do Brasil 101 | 1700-066 LISBOA

tel.: 21 844 34 83 | fax: 21 844 30 14 | [cursos@lneq.pt](mailto:cursos@lneq.pt)